



NARODOWY INSTYTUT ZDROWIA PUBLICZNEGO - Państwowy Zakład Higieny
NATIONAL INSTITUTE OF PUBLIC HEALTH - National Institute of Hygiene

ZAKŁAD BEZPIECZEŃSTWA ZDROWOTNEGO ŚRODOWISKA
DEPARTMENT OF ENVIRONMENTAL HEALTH AND SAFETY

ATEST HIGIENICZNY

B-BK-60210-0924/20

HYGIENIC CERTIFICATE

ORYGINAŁ

NATIONAL INSTITUTE OF PUBLIC HEALTH – NATIONAL INSTITUTE OF HYGIENE

Wyrób / product: **Umywalki, postumenty, półpostumenty, miski i zbiorniki WC, kompakty, bidety, pisuary, WC tureckie, zlewozmywaki, zlewy stojące łazienkowe, brodziki, przegrody pisuarowe, akcesoria ceramiczne marek: ROCA, INKER, ZOOM, BASIC, LAUFEN, JIKA, VIGOUR**

Zawierający / containing: ceramikę szklioną, dodatki

Przeznaczony do / destined: celów sanitarnych; do montażu w budynkach mieszkalnych, obiektach użyteczności publicznej oraz w zakładach przemysłu spożywczego

Wymieniony wyżej produkt odpowiada wymaganiom higienicznym przy spełnieniu następujących warunków / the above-named product is acceptable according to hygienic criteria with the following conditions:

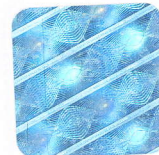
Atest nie dotyczy parametrów technicznych i walorów użytkowych produktu / Hygienic certificate does not apply to technical parameters and utility of the product.

Wytwórca / producer:

Roca Sanitario
080029 Barcelona
Avda Diagonal 513, Hiszpania

Niniejszy dokument wydano na wniosek / this certificate issued for:

ROCA POLSKA Sp. z o. o.
44-109 Gliwice
ul. Wycóżkowskiego 20



Atest może być zmieniony lub unieważniony po przedstawieniu stosownych dowodów przez którąkolwiek stronę. Niniejszy atest traci ważność po 2023.08.18 lub w przypadku zmian w recepturze albo w technologii wytwarzania wyrobu.

The certificate may be corrected or cancelled after appropriate motivation. The certificate loses its validity after 2023.08.18 or in the case of changes in composition or in technology of production.

Data wydania atestu higienicznego: 18 sierpnia 2020

The date of issue of the certificate: 18th August 2020

Kierownik
Zakładu Bezpieczeństwa Zdrowotnego Środowiska

dr hab. Jolanta Solecka, prof. NIZP-PZH



ATEST HIGIENICZNY **B.BK.60110.0061.2024**

HYGIENIC CERTIFICATE

ORYGINAŁ

NATIONAL INSTITUTE OF PUBLIC HEALTH NIH – NATIONAL RESEARCH INSTITUTE

Wyrób / product: **Deski, pokrywy i siedziska do misek WC, bidetów i pisuarów marki: ROCA, LAUFEN**

Zawierający / containing: żywicę mocznikowo-formaldehydową

Przeznaczony do / destined: celów sanitarnych w budynkach mieszkalnych, obiektach użyteczności publicznej, obiektach szpitalnych i innych placówkach medycznych

Wymieniony wyżej produkt odpowiada wymaganiom higienicznym przy spełnieniu następujących warunków / the above-named product is acceptable according to hygienic criteria with the following conditions:

W przypadku stosowania w obiektach służby zdrowia wyrób musi spełniać wymagania rozporządzenia Ministra Zdrowia z dnia 26 marca 2019 r. (Dz. U. 2019 r., poz. 595) w sprawie szczegółowych wymagań, jakim powinny odpowiadać pomieszczenia i urządzenia podmiotu wykonującego działalność leczniczą.

Atest higieniczny nie dotyczy parametrów technicznych i walorów użytkowych wyrobów/The hygienic certificate does not apply to technical parameters and utility value of the products.

Wytwórca / producer:

Roca Sanitario
080029 Barcelona
Avda Diagonal 513, Hiszpania

Niniejszy dokument wydano na wniosek / this certificate issued for:

Roca Polska Sp. z o.o.
44-109 Gliwice
ul. Wyczółkowskiego 20



Atest może być zmieniony lub unieważniony po przedstawieniu stosownych dowodów przez którąkolwiek stronę. Niniejszy atest traci ważność po 2027.03.28 lub w przypadku zmian w recepturze albo w technologii wytwarzania wyrobu.

The certificate may be corrected or cancelled after appropriate motivation. The certificate loses its validity after 2027.03.28 or in the case of changes in composition or in technology of production.

Data wydania atestu higienicznego: 28 marca 2024

The date of issue of the certificate: 28th March 2024

Kierownik
Zakładu Bezpieczeństwa Zdrowotnego
Środowiska

dr hab. Jolanta Solecka
dr hab. Jolanta Solecka, prof. NIZP PZH-PIB