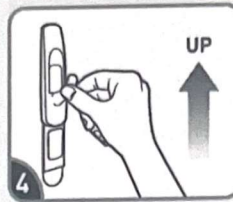


APPLY / LATWY MONTAŻ / PRIKLJAVIMAS / PIELIMĚŠANA / PAIGALDAMINE



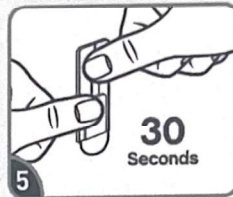
- GB Clean with alcohol.
- PL Wyrzeć powierzchnię alkoholem izopropylowym.
- LT Nuvalykite paviršių alkoholiu.
- LV Notīriet virsmu ar spirtu saturošu līdzekli.
- EE Puhasta alkoholiga.



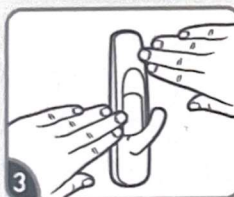
- GB Slide hook up and off.
- PL Zsunąć haczyk z podstawy mocującej.
- LT Numaukite kabliuką, jį paslinkdami į viršų.
- LV Lēnām slidiniet āķi uz augšu, līdz tas atdalās no tā pamatnes.
- EE Eemalda nagi ülessuunas.



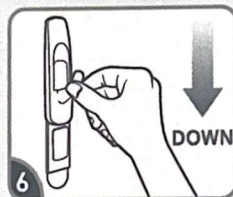
- GB Remove red liner. Press adhesive to hook.
- PL Usunąć czerwony papier. Przykleić pasek do haczyka.
- LT Nuimkite raudoną apsauginę juostelę. Prispauskite lipnia pusę prie kabliuko.
- LV Noņemiet līmielām sarkano aizsargpapīru. Pielīmējiet tās pie āķa.
- EE Eemalda punane tagariba. Suru riba nagile.



- GB Press for 30 seconds.
- PL Przyciskać przez 30 sekund.
- LT Prispauskite kabliuko pagrindą 30 sekundžių.
- LV Uz 30 sekundēm piespiediet pamatni pie sienas.
- EE Suru 30 sekundit.

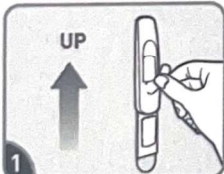


- GB Remove black liner. Press to wall for 10 seconds.
- PL Usunąć czarny papier. Przykleić haczyk do ściany i dociskać przez 10 sek.
- LT Nuimkite juodą apsauginę juostelę. Prispauskite prie sienos 10 sekundžių.
- LV Noņemiet melno aizsargpapīru. Pielieciet un 10 sekundes piespiediet āķi pie sienas.
- EE Eemalda must tagariba. Suru seinale 10 sekundit.

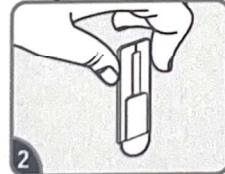


- GB Slide hook back on. Wait 1 hour.
- PL Wsunąć haczyk z powrotem na podstawę mocującą. Odczekać godzinę.
- LT Užmaukite kabliuką atgal. Palaukite 1 valandą.
- LV Uzslidiniet āķi atpakaļ uz pamatnes. 1h nogaidiet.
- EE Kinnita nagi tagasi. Oota 1 tund.

***EASY OFF / *LATWE USUNIĒCIĒ / *LENGVAS NUĒMĪMAS / *VIEGLA NOŅĒMŠANA / *LIHTNE EEMALDADA**



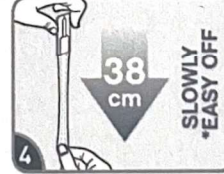
- GB Slide hook off.
- PL Zsunąć haczyk.
- LT Numaukite kabliuką nuo jo pagrindo.
- LV Noslidiniet āķi no tā pamatnes.
- EE Libista nagi aluselt.



- GB Hold gently.
- PL Delikatnie przytrzymać podstawę mocującą.
- LT Svelniai prilaikykite.
- LV Viegli pieturiet.
- EE Toeta õrnalt.



- GB Never towards you!
- PL Nie ciągnąć paska do siebie!
- LT Netempkite nukreipus į save!
- LV Nekad neraujiet pret sevi!
- EE Mitte kunagi enda suunas!



- GB Pull straight down 38 cm.
- PL Ciągnąć w dół, co najmniej 38 cm.
- LT Tempkite tiesiai žemyn 38 cm.
- LV Lēnām velciet līmieliu 38cm taisni uz leju.
- EE Tõmba otse alla 38 cm.

GB Hooks can be reused with Command® Large refill strips. Failure to follow instructions carefully may cause damage. Save instructions or visit command.com CAUTION: ▲ Do not hang over beds or on wallpaper. Do not hang valuable or irreplaceable items or framed pictures. Use indoors 10°C - 40°C. Made in China. 3M and Command are trademarks of 3M. 2015. 3M All rights reserved. PL Haczyki mogą być ponownie użyte z dużymi pasekami wymiennymi Command®. Nie zastosowanie się do instrukcji może spowodować uszkodzenia powierzchni. Zachowaj instrukcję lub wejdź na stronę command.pl Uwaga: ▲ Nie wieszac nad łózkami, na tapetach, nieregularnych powierzchniach. Nie używać do wieszania kosztownych przedmiotów, czy obrazów. Używać w pomieszczeniach o temperaturze od 10°C do 40°C. Wyprodukowano w Chinach. 3M i Command są znakami zastrzeżonymi przez 3M. 3M Poland Manufacturing Sp. z o.o. ul. Kwidzyńska 6, 51-416 Wrocław, Polska www.command.pl LT Kabliukas galima pakartotinai panaudoti su pakaitinimis Command™ didėlimis juostelėmis. Neatidus instrukcijų laikymasis gali padaryti žalos. Išsaugokite instrukcijas arba apsilankykite command.com. ĮSPĖJIMAS: ▲ Nekabinkite virš lovos ar ant tapetų. Nenaudokite vertingiems, nepakeičiamiems daiktams ar rėmimams paveikslams kabinti. Naudokite vidaus patalpose, 10°C - 40°C temperatūroje. Pagaminta Kinijoje. 3M ir Command yra 3M prekinių ženklai. Importuotojas: 3M Lietuva, UAB, A. Goštauto g. 40A, 03163 Vilnius. Tel. +370 5 216 0780 EE Pakarameid ir atkãrtoti lietojami ar jaunu Command™ L-izmeira lĩmielias loksnĩ. Lĩetošanas instrukciju neievērosanas dēļ var rasties virsmas bojājumi. Saglabājiet instrukciju vai apmeklējiet command.com BRIDINA JUMS: ▲ Neizmantoj priekšmetu slĩpĩnãšanai virs guvĩetiã un pie tapetēm. Neizmantoj lod vērtĩgu priekšmetu un gleznu rãmjũ piestĩpĩnãšanai. Lĩmvielias darĩbas temperatũra iekštelpã no 10°C - 40°C. Ražots Ķĩnã. 3M un Command ir 3M reģistrētas preču zĩmes. Importētãjs: 3M Latvija SIA, K. Ulmaņa g. 5, Rĩga LV1004, Tãlr. +371 67066120. EE Nagisid saab Command® suurte kinnitusribadega korduvvalt kasutada. Kasutusjuhendi mitteeãrgõimine võib kaasa tuua kahjusid. Sãilita juhend või kũlasta www.command.com HOIATUS: ▲ Mitte riputada voodi kohale või tapetedile. Mitte riputada vãrtuslikke või asendamatuĩd esemeid või raamiga pilte. Sissetingimustes 10°C kuni 40°C. Valmistatud Hiinas. 3M ja Command on firma 3M kaubamãrgid. 3M Eesti OÜ, Pãrnu mnt. 15B, 11317 Tallinn, Eesti, tel nr. +372 6115900, www.3m.ee



XA-0048-6095-4/0516

Made in China
3M Poland Manufacturing Sp. z o.o., ul. Kwidzyńska 6, 51-416 Wrocław, Poland.

Large Utility Hook
Duży hak
Didelis kabliukas
Āķis (L izmērs)
Suur universaalne nagi
17003-CEE

