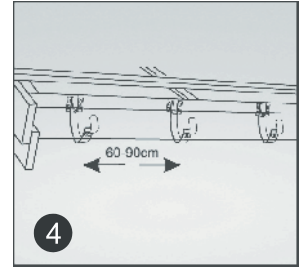
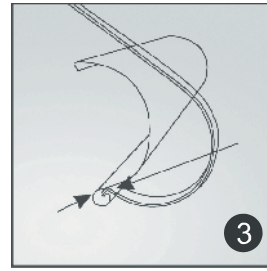
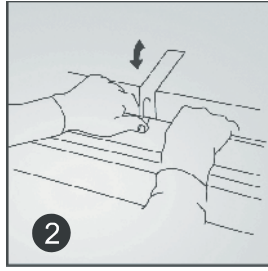
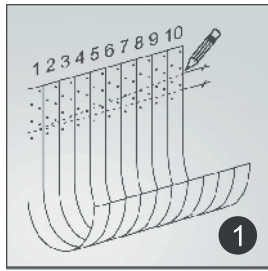


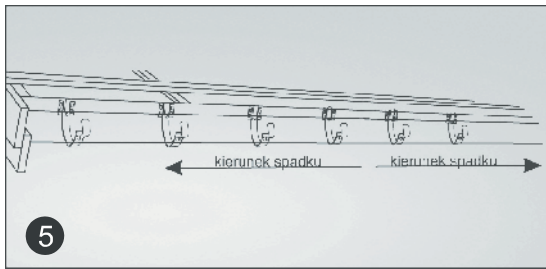
1. Montaż uchwytów rynnowych



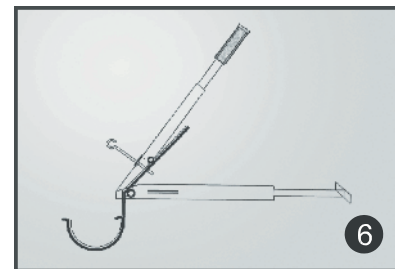
Montaż uchwytów rynnowych rozpoczynamy od przytwierdzenia uchwytów końcowych, następnie przeciągamy między nimi sznurek wyznaczając położenie pozostałych uchwytów.

Uchwyty rynnowe metalowe krótkie montujemy bezpośrednio do deski czołowej, a uchwyty rynnowe metalowe długie montujemy do połaci dachowej.

Maksymalna odległość pomiędzy uchwytami rynnowymi nie powinna przekraczać 60-90cm

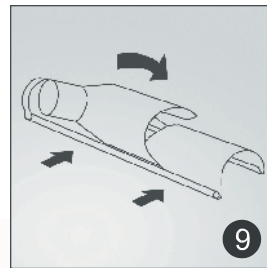
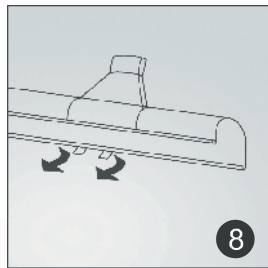
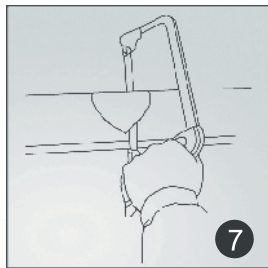


W celu zapewnienia prawidłowego funkcjonowania zamontowanego systemu, należy zapewnić minimalny spadek rynny około 3 - 4 mm/mb.



Do gładzenia uchwytów rynnowych długich należy używać odpowiedniego narzędzia zwanego gładką, która jest dostępna w naszej ofercie.

2. Montaż rynny



Na rynnie zaznaczmy miejsce położenia leja spustowego.

Przed jego założeniem należy wyciąć w rynnie otwór, którym woda będzie przepływać do rury.

Otwór około 10cm średnicy wycinamy piłą do metalu lub za pomocą nożyc.

Zabrania się ciąć elementów rynien za pomocą szliferek kątowych. Krawędzie wyłamywamy w dół aby zapewnić lepszy odpływ wody.

Lej spustowy montujemy poprzez włożenie przedniego wypustu leja w przednie wywnięcie rynny, następnie zaciśamy tylne wypusty leja do wewnątrz rynny.

Rynny występują w odcinkach o długości 4 mb i 3 mb.

Łączy się je ze sobą za pomocą łącznika zatraskowego z uszczelką gumową z EPDM.

Łącznik rynny zakładamy na tylną krawędź rynny, następnie kłammer zakładamy na przednie wywnięcie drugiej rynny lub narożnika i ją zamykamy za pomocą małego „noska” który zabezpiecza kłammer przed otwarciem.

Zaleca się łączenie rynien i narożników z rynnami na zakładkę (1,5 - 2 cm) w kierunku spadku rynny, w celu zwiększenia szczelności połączenia.

3. Montaż rur spustowych.

Rury spustowe mocuje się do ściany za pomocą obejm. Maksymalna odległość między obejmami powinna wynosić 2m.

Rury spustowe występują w odcinkach 4mb, 3mb, 1mb.

Montaż obejm rozpoczynamy od wyznaczenia położenia rury spustowej. Następnie przykładając obejmę rury, wyznaczamy miejsce jej montowania i wykonujemy otwory mocujące.

Do montażu obejm używa się wkrętów z kołkiem. Pierwszą obejmę montuje się bezpośrednio pod kolankiem, a ostatnią przed wylewem.



Denko należy nałożyć na koniec rynny i docisnąć na właściwe miejsce. Właściwą szczelność połączenia zapewni spłowo dekarzki do zespalania systemów rynnowych.

