

Instrukcja montażu

Assembly manual

WENINGER

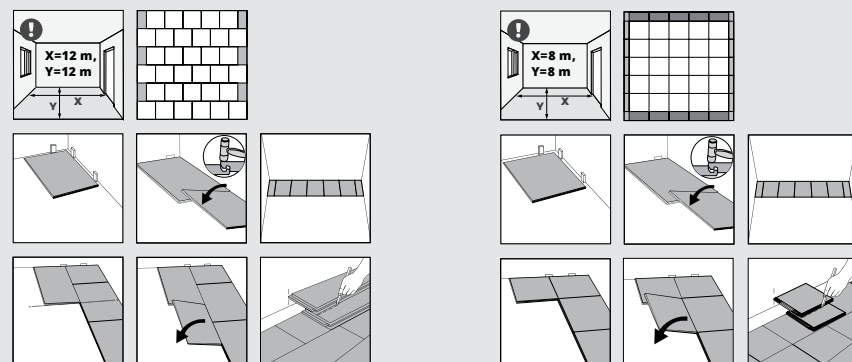
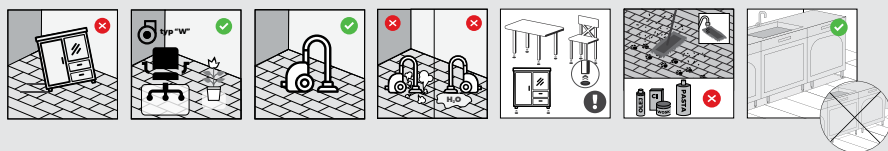
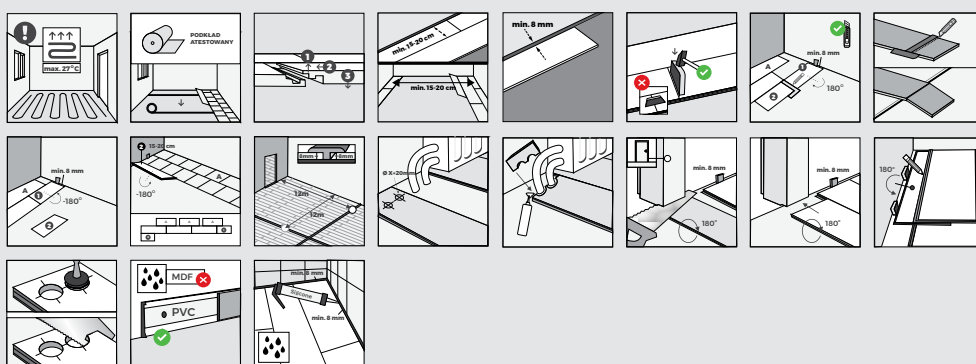
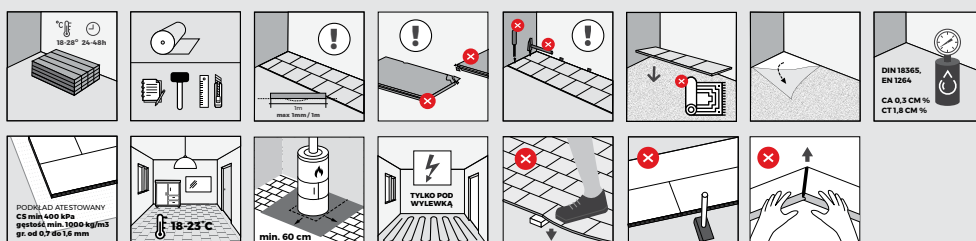
! dla kolekcji / for collection: **Aqua Profi / Aquatus SPC**

610 x 610 x 5 mm

> 4 szt. pcs. = 1,4884 m²

Podłogi winylowe SPC Weninger można montować na ogrzewaniu elektrycznym / folie / maty grzewcze oraz ogrzewaniu wodnym TYLKO wtedy, gdy system grzewczy znajduje się pod wylewką. UWAGA - nie montuj winyli SPC bezpośrednio na źródle ciepła / systemie grzewczym. O szczegóły pytaj sprzedawcę.

SPC Weninger vinyl floors can be installed on electric heating / foils / heating mats and water heating ONLY when the heating system is located under the screed. ATTENTION - do not install SPC vinyls directly on the heat source / heating system. Ask the seller for details.



Pamiętaj aby poprawnie połączyć ze sobą płytki, zawsze łącz: click opisany jako DL z click-em DL na kolejnej płytce oraz click opisany AA z click-em AA sąsiedniej płytki.

Please **remember** to join tiles correctly. Always do it this way: DL click on one tile with DL click on another tile. The same with AA click on one tile with AA click on another tile.



Podkład podłogowy / zalecane parametry: grubość od 0,7 do 1,6 mm, ciężar właściwy/gęstość 1000 kg/m³, parametr CS min. 400 kPa.

Istnieje możliwość montażu podłogi przez przyklejenie jej na całej powierzchni deski lub płytki, do równego i odpowiednio przygotowanego podłoża/posadzki. W takim wypadku nie stosujemy dedykowanych podkładów do podłóg winylowych, natomiast należy zastosować dedykowany klej do montażu podłóg winylowych SPC.

Floor underlay / recommended parameters: thickness from 0.7 to 1.6 mm, specific weight/density 1000 kg/m³, CS parameter min. 400 kPa.

It is possible to install the floor by gluing it over the entire surface of the board or tile, to an even and properly prepared surface/floor. In such a case, we do not use dedicated underlays for vinyl floors, but a dedicated adhesive for installing SPC vinyl floors should be used.