

POL

**DRZEWKO
DEKORACYJNE LED**

ENG

LED DECORATIVE TREE

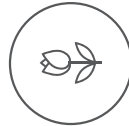
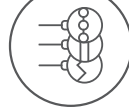
Seria | Batch: CACF



JUMI®



Twórz niezwykłe chwile! ✦



PARAMETRY TECHNICZNE ZESTAWU I TECHNICAL PARAMETERS OF THE SET:

Model:	E-381520
Zakres napięcia zasilania Power supply voltage range:	220-240 V~ 50/60 Hz
Napięcie zasilania Supply voltage:	4,5 V ⁼⁼
Moc Power:	3,6 W
Ilość diod LED Number of LED diodes:	180
Wymiary Dimensions:	Ø 64 x 120 cm
Dł. przewodu zasilającego Cord length:	300 cm
Klasa szczelności Ingress protection class:	IP44



INSTRUKCJA ZAWIERA WAŻNE INFORMACJE, PRZECZYTAJ UWAŻNIE I ZACHOWAJ NA PRZYSZŁOŚĆ

WPROWADZENIE

Dziękujemy za wybór naszego produktu. W celu zapewnienia bezpieczeństwa i prawidłowego stosowania, przed użyciem produktu prosimy o zapoznanie się z instrukcją oraz zachowanie jej, gdyż zawiera ważne informacje. Niewłaściwa obsługa i stosowanie niezgodne z przeznaczeniem mogą spowodować uszkodzenie wyrobu oraz zagrożenia dla użytkownika.

ZAWARTOŚĆ OPAKOWANIA

1. Dekoracja podświetlana
2. Zasilacz
3. Instrukcja
4. Stalowe kołki (4 szt.)

Sprawdź czy produkt nie jest uszkodzony. Uszkodzony sprzęt można odnieść do punktu, w którym dokonano jego zakupu, celem naprawy bądź wymiany na nowy w przypadku uszkodzeń i wad wynikających z przyczyn tkwiących w samym produkcie. Upewnij się, iż posiadasz wszystkie elementy zestawu.



Mając na uwadze dobro środowiska opakowanie produktu należy wyrzucać do odpowiednich pojemników selektywniejszbiórki odpadów. Opakowanie nie powinno trafić w ręce dzieci. Dla bezpieczeństwa dzieci należy nie zostawiać swobodnie dostępnych części opakowania (torby plastikowe, kartony, styropian itp.).
Niebezpieczeństwo uduszenia!

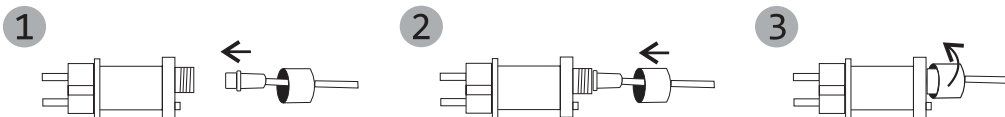
Produkt do celów dekoracyjnych, nie jest przeznaczony do zapewnienia pełnego lub częściowego oświetlenia pomieszczeń domowych poprzez zastąpienie lub uzupełnienie światła naturalnego światłem sztucznym w celu poprawy widoczności w tych pomieszczeniach.

ZASADY BEZPIECZNEGO UŻYTKOWANIA

Drzewko dekoracyjne przeznaczone jest do użytku wewnątrz i na zewnątrz pomieszczeń. • Sprawdź, czy parametry zasilania są zgodne z informacjami podanymi w instrukcji, na opakowaniu oraz na etykiecie umieszczonej na przewodzie elektrycznym i zasilaczu. • Urządzenia znajdującego się w opakowaniu nie należy podłączać do zasilania. • Nie instaluj produktu w miejscach narażonych na uszkodzenia mechaniczne. • Zwróć szczególną uwagę, aby przewód zasilający nie był narażony na przecięcie, przetarcie lub ściśnięcie. • Upewnij się, że wszystkie elementy oświetleniowe są prawidłowo osadzone i nieuszkodzone. • Nie używaj narzędzi ani przedmiotów o ostrych krawędziach podczas montażu dekoracji. • Nie używaj produktu w pobliżu otwartego ognia, źródeł wysokiej temperatury, ani w pobliżu łatwopalnych materiałów. • Produkt nie powinien być montowany ani użytkowany przez dzieci. • Urządzenie nie jest zabawką – dzieci nie powinny się nim bawić. • Diody LED są niewymienne. Po naturalnym zużyciu źródła światła, cały produkt należy zutylizować. • W przypadku mechanicznego uszkodzenia diod LED, produkt nie nadaje się do dalszego użytku i również powinien zostać zutylizowany. • Zewnętrzny przewód zasilający nie podlega wymianie. W przypadku uszkodzenia przewodu, wtyczki lub innego elementu zasilania, drzewko należy zutylizować zgodnie z przepisami. • W razie uszkodzenia produktu nie należy podejmować prób samodzielnej naprawy – skontaktuj się ze specjalistą lub dostarcz produkt do miejsca zakupu. • Jeśli dekoracja nie jest używana lub pozostaje bez nadzoru przez dłuższy czas, należy ją odłączyć od zasilania. • Odłączaj urządzenie, wyjmując wtyczkę z gniazdka – nie ciągnij za przewód. • Nie należy łączyć produktu elektrycznie z innymi zestawami ani urządzeniami. • Nie dotykaj urządzenia mokrymi rękami. • Nie przykrywaj włączonego drzewka. • Nie patrz bezpośrednio na włączone diody LED – może to prowadzić do uszkodzenia wzroku. • Zachowaj instrukcję obsługi, gdyż zawiera ważne informacje dotyczące użytkowania. W miarę możliwości zaleca się zachować również opakowanie.

UŻYTKOWANIE

1. Przed instalacją, wyjąć produkt z opakowania.
2. Sprawdzić czy przewód zasilający bądź lampki nie są uszkodzone.
3. Zainstalować ozdobę w wybranym miejscu.
4. Aby uruchomić urządzenie należy połączyć przewód zasilający z zasilaczem poprzez wtyczkę, zabezpieczając połączenie nakrętką do momentu wycucia wyraźnego oporu.
5. Zasilacz umieścić w gniazdku sieciowym o napięciu oznaczonym na etykiecie zasilacza.



Naciśnij włącznik, aby włączyć drzewko.

Każde kliknięcie włącznika sieciowego zmienia tryb świecenia na kolejny z dostępnych trybów.

Lista Trybów:

1. Kombinacja → 2. Fale → 3. Sekwencyjnie → 4. Powolne migotanie → 5. Pościg → 6. Powolne zanikanie → 7. Błysk → 8. Stałe świecenie → 9. Wyłączone

UTYLIZACJA

Sprzęt po okresie jego użytkowania nie może być umieszczany łącznie z innymi odpadami pochodzącymi z gospodarstwa domowego. Użytkownik jest zobowiązany do oddania go prowadzącym zbieranie zużytego sprzętu elektrycznego i elektronicznego. Prowadzący zbieranie, w tym lokalne punkty zbiórki, sklepy oraz gminne jednostki, tworzą odpowiedni system umożliwiający oddanie tego sprzętu. Właściwe postępowanie ze zużytym sprzętem elektrycznym i elektronicznym przyczynia się do uniknięcia szkodliwych dla zdrowia ludzi i środowiska naturalnego konsekwencji, wynikających z obecności składników niebezpiecznych oraz niewłaściwego składowania i przetwarzania takiego sprzętu.

KONSERWACJA I PRZECHOWYWANIE

W celu wyczyszczenia produktu należy odłączyć go od źródła zasilania, po czym przetrzeć go delikatnie wilgotną, miękką szmatką. Nie czyścić przy użyciu żrących środków chemicznych. Podczas czyszczenia należy przestrzegać ogólnych przepisów BHP oraz zachować szczególną ostrożność. Produkt należy przechowywać w suchym, wentylowanym miejscu.

OBJAŚNIENIE SYMBOLI



Wyrób jest zgodny z europejskimi normami technicznymi określonymi jako zharmonizowane Normy Europejskie. Jest zgodny z dyrektywą 2014/30/UE. Wydano deklarację zgodności i oznaczono znakiem CE.



Symbol oznacza, iż produktu nie wolno wyrzucać razem z innymi odpadami z gospodarstw domowych. Sprzęt elektryczny nie poddany recyklingowi zanieczyszcza powietrze, glebę i wody gruntowe. Polskie prawo zabrania pod karą grzywny łączenia zużytego sprzętu elektrycznego i elektronicznego wraz z innymi odpadami.



Symbol oznacza zastosowaną ochronę przeciwporażeniową. Urządzenie klasy III, zapewnia ochronę przeciwporażeniową poprzez zasilanie niskim napięciem bezpiecznym.



Symbol oznacza zastosowaną ochronę przeciwporażeniową. Urządzenie klasy II, zapewnia ochronę podstawową oraz dodatkową poprzez zastosowanie izolacji podwójnej, wzmocnionej. Symbol dotyczy zasilacza zestawu.



Symbol jest znakiem informującym o przydatności opakowania do recyklingu.



Symbol oznacza rodzaj materiału wykorzystanego do produkcji opakowania - tektura.

IP44

Stopień ochrony urządzenia elektrycznego przed penetracją czynników zewnętrznych. Oznaczenie składa się z liter IP i dwóch znaków, z których pierwszy oznacza odporność na penetrację ciał stałych, a drugi na penetrację wody. 4 ochrona przed ciałami o wielkości ponad 1 mm, 4 ochrona przed kroplami wody padającymi pod dowolnym kątem.



THE MANUAL CONTAINS IMPORTANT INFORMATION, READ CAREFULLY AND KEEP FOR FUTURE REFERENCE

INTRODUCTION

Thank you for choosing our product. For your safety and proper use, please read and retain this manual before using the product, as it contains important information. Improper handling and use may cause damage to the product and endanger the user.

PACKAGE CONTENT

1. Illuminated decoration
2. Power adapter
3. User manual
4. Steel ground stakes (4 pcs.)

Check if the product is not damaged. Damaged equipment can be returned to the point of purchase for repair or exchange for a new one in case of defects arising from issues inherent in the product itself. Make sure you have all the components of the set.



Considering the environment, the product packaging should be disposed of in the appropriate containers for selective waste collection. The packaging should not be accessible to children. For the safety of children, please do not leave freely accessible packaging parts (plastic bags, cardboard, polystyrene, etc.).
Danger of suffocation!

The product is for decorative purposes and is not intended to provide full or partial lighting of domestic spaces by replacing or supplementing natural light with artificial light to improve visibility in these spaces.

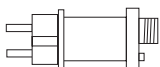
RULES FOR SAFE USE

The decorative tree is intended for indoor and outdoor use. • Check whether the power supply parameters match the information provided in the manual, on the packaging, and on the label attached to the power cord and adapter. • Do not connect the device to the power supply while it is still in the packaging. • Do not install the product in locations exposed to mechanical damage. • Pay special attention to ensure that the power cord is not subject to cutting, abrasion, or pinching. • Make sure all lighting elements are properly seated and undamaged. • Do not use tools or objects with sharp edges when assembling the decoration. • Do not use the product near open flames, high-temperature sources, or flammable materials. • The product should not be installed or used by children. • This device is not a toy – children should not play with it. • The LED lights are non-replaceable. Once the light source has reached the end of its lifespan, the entire product must be disposed of. • If the LEDs are mechanically damaged, the product is no longer suitable for use and must also be disposed of. • The external power cord is not replaceable. If the cord, plug, or any other power component is damaged, the tree must be disposed of in accordance with regulations. • In case of product damage, do not attempt to repair it yourself – contact a specialist or return the product to the place of purchase. • If the decoration is not in use or left unattended for an extended period, it should be disconnected from the power supply. • Disconnect the device by unplugging it from the socket – do not pull the cord. • Do not connect the product electrically with other sets or devices. • Do not touch the device with wet hands. • Do not cover the tree while it is on. • Do not look directly at the illuminated LEDs – this may lead to eye damage. • Keep the user manual, as it contains important usage information. If possible, it is also recommended to keep the packaging.

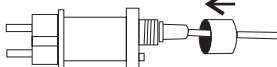
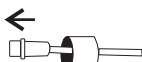
USAGE

1. Before installation, remove the product from the packaging.
2. Check whether the power cable or lights are damaged.
3. Install the decoration in the desired location.
4. To start the device, connect the power cable to the power adapter using the plug, securing the connection with the nut until clear resistance is felt.
5. Place the power adapter into a mains socket with the voltage indicated on the adapter's label.

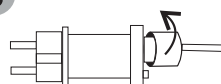
1



2



3



Press the switch to turn on the tree.
Each press of the switch changes the lighting mode to the next available mode.

Mode List:

1. Combination → 2. Waves → 3. Sequential → 4. Slow glow → 5. Chasing → 6. Slow fade → 7. Flash →
8. Steady on → 9. Off

DISPOSAL

After its period of use, the device must not be disposed of along with other household waste. The user is required to return it to facilities that collect waste electrical and electronic equipment. Collection is handled by local collection points, stores, or municipal units, which have systems in place to accept such waste. Proper disposal of used electrical and electronic equipment helps avoid harmful effects on human health and the natural environment, resulting from the presence of hazardous substances and improper storage or processing of such equipment.

MAINTENANCE AND STORAGE

To clean the product, disconnect it from the power source, then gently wipe it with a soft, damp cloth. Do not clean with corrosive chemical agents. During cleaning, follow general health and safety regulations and exercise special caution. The product should be stored in a dry, well-ventilated place.

EXPLANATION OF SYMBOLS



The product complies with European technical standards defined as harmonized European Standards. It complies with Directive 2014/30/EU. A declaration of conformity has been issued and CE marked.



Do not dispose of the product with household waste. Electrical equipment that is not recycled pollutes the air, soil, and groundwater. Environmental protection regulations prohibit, under penalty of a fine, the disposal of used electrical and electronic equipment with other waste.



The symbol indicates the electric shock protection applied. A class III device, it provides protection against electric shock by supplying it with a low safe voltage.



The symbol indicates the applied electric shock protection. Class II device provides basic and additional protection through the use of double or reinforced insulation. The symbol applies to the power adapter of the set.



The symbol indicates the recyclability of the material.



The symbol indicates the type of material used in the production of the packaging - corrugated cardboard.

IP44

The degree of protection of an electrical device against the penetration of external factors. The designation consists of the letters IP and two digits, the first indicating resistance to the penetration of solid objects, and the second to water penetration. 4 protection against objects larger than 1 mm, 4 protection against water drops falling at any angle.



Create remarkable moments ↓★



Importer | Dovożce:

JUMI Sp. z o.o.

Myśliwska 34a, 95-200 Pabianice

www.jumi.com.pl, e-mail: kontakt@jumi.com.pl

Wyprodukowano w Chinach | Made in China