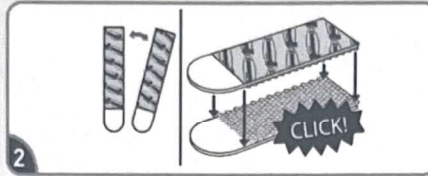




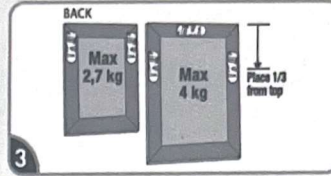
APPLY / ŁATWY MONTAŻ / PRIKLIJAVIMAS / PIELĪMĒŠANA / PAIGALDAMINE



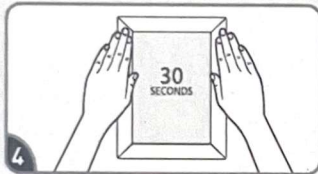
- GB Clean with alcohol and let dry.
- PL Wytrzeć powierzchnię alkoholem izopropylowym.
- LT Nuvalykite paviršių alkoholiu ir leiskite nudžiūti.
- LV Notīriet virsmu ar spirtu saturošu līdzekli un ļaujiet tai sausu.
- EE Puhasta pind alkoholiga ja lasse kuivada.



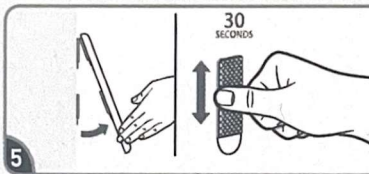
- GB Press two strips together until they click. Each pair of strips holds 1,3 kg.
- PL Rozdzielić 2 rzepy, docisnąć do siebie, aż klikną. Każda para utrzymuje 1,3 kg.
- LT Suspauskite dvi juosteles kartu, kol jos užsifiksuos. Kiekvieną juostelių porą išlaiko 1,3 kg.
- LV Panemiet un saspiediet kopā 2 klipšus, līdz sariņi nokļiks. Katrs klipšu pāris notur līdz 1,3 kg.
- EE Klikka kaks rība omavahel tugevalt kokku. Iga paar kannab kuni 1,3 kg.



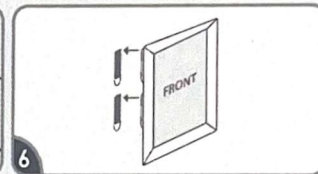
- GB Remove one side of liners. Place pairs as shown. Press.
- PL Usunąć papier ochronny i przykleić rzepy do ramki. Mocno docisnąć.
- LT Nuimkite apsaugines juosteles nuo vienos juostelių porų pusės. Prikljuokite juostelių poras, kaip pavaizduota iliustracijoje. Prispauskite.
- LV Noņemiet vienas līmvielas aizsargpapīru. Pielīmējiet klipšu pāri kā norādīts attēlā. Piespiediet.
- EE Eemalda üks tagariba. Kinnita ribad raamille vastavalt joonisele. Suru.



- GB Remove remaining liners and press frame on wall. Press each side for 30 sec.
- PL Usunąć pozostałe papierki ochronne i przykleić ramkę do podłoża. Docisnąć z każdej strony przez 30 sekund.
- LT Nuimkite likusias apsaugines juosteles ir prispauskite rėmelį prie sienos. Palaikykite prispaudę kiekvieną pusę po 30 sekundžių.
- LV Noņemiet otru aizsargpapīru. Pielīmējiet rāmi pie sienas. Uz 30 sekundēm piespiediet katru no klipšu pāriem pie sienas.
- EE Eemalda teine tagariba ja suru raam seinale. Suru igat rība 30 sek.

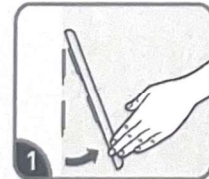


- GB Grab bottom corners and peel frame from wall. Do not pull straight off. Press each strip for 30 seconds.
- PL Chwycić dolne rogi ramki i oderwać rzepy od siebie jak na rysunku. Docisnąć przez 30 sekund.
- LT Suimkite apatinius rėmelio kraštus ir atskirkite rėmelį nuo sienos. Netraukite staigiai. Palaikykite prispaudę kiekvieną juostelę po 30 sekundžių.
- LV Noņemiet rāmi, satverot tā apakšējos stūrus un vekot pret sevi. Neraujiet rāmi aiz vidus vai augšdaļas. Piespiediet 30 sekundes katru klipša daļu.
- EE Eemalda raam ettevaatlikult tõmmates raami altservast ülessuunas. Ara tõmba otse. Suru igat rība 30 sek.

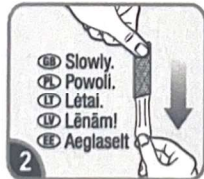


- GB Wait 1 hour. Press frame to the strips until they click.
- PL Odczekać godzinę przed mocowaniem ramki. Docisnąć rzepy aż klikną.
- LT Palaukite 1 valandą. Prispauskite rėmelį prie sienos, kol užsifiksuos juostelės.
- LV Nogaidiet 1h. Piestipriniet rāmi pie sienas, savienojot abas klipšu daļas, līdz sariņi nokļiksējas.
- EE Oota 1 h. Suru raam klikates uuesti seinale.

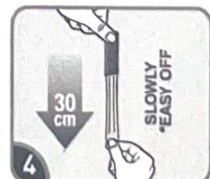
*EASY OFF / *ŁATWE USUNIĘCIE / *LENGVAS NUĒMIMAS / *VIEGLA NOŅĒMŠANA / *LIHTNE EEMALDADA



- GB Wait 7 days after painting before use. Do not apply strips to paper or soft surfaces on frame. Remove hanging hardware from back of frame. Failure to follow instructions carefully may cause damage. Save instructions or visit command.com CAUTION: Do not hang over beds or on wallpaper. Do not hang valuable or irreplaceable items. Use indoors 10°C - 40°C. Made in Singapore. 3M and Command are trademarks of 3M. 2015. 3M All rights reserved.
- PL Odczekać przed użyciem 7 dni po pomalowaniu powierzchni. Nie używać pasek na papierze. Przykleić bezpośrednio do ramy. Nie zastosowanie się do instrukcji może spowodować uszkodzenia powierzchni. Zachowaj instrukcję lub wejdź na stronę command.pl UWAGA: Nie wieszac nad łóżkami lub tapetach. Nie używać do wieszania kosztownych przedmiotów czy produktów przymocowanych na stałe. Używać w pomieszczeniach o temperaturze od 10°C do 40°C. Wyprodukowano w Singapurze. 3M i Command są znakami zastrzeżonymi przez 3M. 3M Poland Manufacturing Sp. z o.o. ul Kwidzyńska 6, 51-416 Wrocław, Polska www.command.pl
- LT Prieš naudojimą palaukite 7 paras nuo paviršiaus dažymo. Nuimkite kiudančius pakabinimo mechanizmus nuo rėmelio nugarėlės. Neatidus instrukcijų laikymasis gali padaryti žalos. Išsaugokite instrukcijas arba apsilankykite command.com. ĮSPEJIMAS: Nėkabinkite virš lovos ar ant tapetų. Nenaudokite vertingiems ar nepakeičiamiems daiktams kabinti. Naudokite vidaus patalpose. 10°C - 40°C temperatūroje. Pagaminta Singapūre. 3M ir Command yra 3M prekių ženklai. Importuotojas: 3M Lietuva, UAB, A. Goštauto g. 40A, 03163 Vilnius. Tel. +370 5 216 0780
- LV Pirms pielīmēšanas pie krāsotām virsmām, ļaujiet tam 7 dienas kārtīgi nožūt. Stiprinājumu fīmējiet tieši pie paša rāmja, ja rāmis pārklāts ar papīru vai audumu, noņemiet to stiprinājuma paredzētajā vietā. Lietošanas instrukciju neievērošanas dēļ var rasties virsmas bojājumi. Saglabājiet instrukciju vai apmeklējiet command.com. BRĪDINĀJUMS: Neizmantojot priekšmetu stiprināšanai virs guvietām un pie tapetēm. Neizmantojot ļoti vērtīgu priekšmetu piestiprināšanai. Pielietojumam iekšelpas no 10°C - 40°C. Reāto Singsapurā. 3M un Command ir 3M reģistrētas preču zīmes. Importētājs: 3M Latvija SIA, K.Ulmaņa g. 5, Rīga LV1004, Tālr. +371 67066120. Ēze Peale värvimistõid oota 7 päeva. Kinnita rība ainult otse raamille mitte raami tagaküljel olevale paberile või viildie. Kasutusjuhendi mittejärgimine võib kaasa tuua kahjusid. Säilita juhend või külasta www.command.com. HOIATUS: Mitte riputada voodi kohale või pabertapeedile. Mitte riputada väärtuslikke või asendamatuid esemeid. Sisetingimustes 10°C kuni 40°C. Valmistatud Singapuris. 3M ja Command on firma 3M kaubamärgid. 3M Eesti OU, Pärnu mnt. 158, 11317 Tallinn, Eesti, tel nr. +372 6115900, www.3m.ee



- GB Slowly.
- PL Powoli.
- LT Lėtai.
- LV Lēnām!
- EE Aeglaselt



- 30 cm
- SLOWLY
- EASY OFF



XA-0048-6127-5/0516

Made in Singapore
3M Poland Manufacturing Sp. z o.o., ul. Kwidzyńska 6, 51-416 Wrocław, Poland.

Medium Picture Hanging Strips
Średnie Rzepy do wieszania obrazów, białe
Vidutinio dydžio juostelės rėmelių tvirtinimui
Fiksējoši klipši (M izmērs)
Valged pildikinnitusrībad (M)
17201-3PK-CEE

