

- EN** Ideal for solid, hollow and painted walls. Warnings: Do not hang over beds. Do not use on wallpaper, vinyl surfaces, or other delicate or weak surfaces. Do not hang valuable items. Failure to follow instructions carefully may cause damage. Use indoors +10°C to +40°C.
- FR** Adapté aux murs peints, creux ou pleins. Précautions: Ne pas utiliser sur papier peint, vinyle, autres surfaces délicates ou fragiles, ni au-dessus des lits. Ne pas suspendre d'objets de valeur. À utiliser à l'intérieur entre +10 °C et +40 °C. Ne pas suivre les instructions attentivement peut causer des dommages.
- ES** Perfecto para paredes sólidas, huecos y pintadas. Advertencias: No colgar sobre camas. No utilizar sobre papel pintado, superficies de vinilo u otras superficies débiles o delicadas. No colgar objetos de valor. Si no se siguen las instrucciones detenidamente, se pueden producir daños. Uso en interior a una temperatura de entre +10 °C y +40 °C.



www.command.eu

- IT** Ideale per pareti piene/forate e verniciate. Avvertenze: non appendere sopra i letti. Non usare su carta da parati, superfici in vinile o altre superfici delicate o poco resistenti. Non appendere oggetti di valore. Il mancato rispetto delle istruzioni può comportare il verificarsi di danni. Da utilizzare in ambienti interni, da +10 °C a +40 °C.
- PL** Idealne do pomalowanych ścian. Uwaga: Nie wiszać nad łóżkami. Nie stosować na tapetach, powierzchniach nierępliwych, delikatnych i słabo malowanych. Nie wiszać wartościowych przedmiotów. Nieprzestrzeżenie instrukcji może doprowadzić do powstania szkód. Do użytku wewnątrz w temperaturach od +10 °C do +40 °C.

PREP / PRÉPARATION / PREPARACIÓN / PREPARAZIONE / PRZYGOTOWANIE



- EN** Wait 7 days after painting before use. **FR** Attendre au moins 7 jours après avoir peint, pour accrocher les tableaux. **ES** Esperar 7 días después de pintar antes de usar. **IT** Attend 7 giorni dopo la verniciatura prima dell'uso. **PL** Używać minimum 7 dni po pomalowaniu.

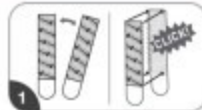


- EN** Remove hanging hardware. Do not apply to paper or fabric surfaces on frame. **FR** Enlever tout autre matériel de fixation à l'arrière du cadre. Ne pas appliquer sur le papier ou les surfaces en tissu au dos du cadre. **ES** Retira los ganchos de la parte posterior del cuadro. No aplicar sobre superficies cubiertas de papel o tela. **IT** Rimuovi gli elementi di fissaggio dalla parte posteriore del telaio. Non applicare su superfici di carta o tessuto sulla cornice. **PL** Usuj mocowania z ramy. Nie stosować na powierzchniach ramy pokrytych papierem lub tkaniną.



- EN** Wipe wall with rubbing alcohol. Do not use household cleaners or water. **FR** Nettoyer le mur avec de l'alcool. Ne pas utiliser de nettoyants ménagers, ni d'eau. **ES** Limpia la pared con alcohol. No utilices limpiadores de uso doméstico o agua. **IT** Pulisci la parete con alcool. Non utilizzare acqua o detersivi per la casa. **PL** Przetrzeć powierzchnię spirytusem. Nie używać domowych środków czyszczących ani wody.

TO APPLY / POUR APPLIQUER / APLICACIÓN / APPLICAZIONE / MONTAŻ



- EN** Separate strips. Click strips together. **FR** Séparer les languettes. Presser et accrocher les languettes ensemble jusqu'à entendre un "clic". **ES** Separa las tiras. Presiona hasta que hagan "clic". **IT** Separa le strisce. Unisci le due strisce fino a sentire un "clic". **PL** Oddziel paski. Połącz paski, aż kliknie.



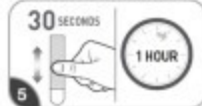
- EN** Remove one side of liners. Stick on frame as shown. Press firmly. **FR** Retirer un côté des protecteurs. Coller les languettes sur le cadre tel qu'indiqué. Appuyer fermement. **ES** Retira un lado de los protectores. Pega en el marco como se muestra. Presiona con firmeza. **IT** Rimuovi i liner da un lato. Attacca le strisce sulla cornice come mostrato. Premi con decisione. **PL** Usuj papier ochronny z jednej strony. Przyklej do ramy, zgodnie z rysunkiem. Mocno docisnij do ramy.



- EN** Remove remaining liners. Press frame firmly to wall. **FR** Retirer les protecteurs restants. Appuyer fermement sur le cadre au mur. **ES** Retira los protectores restantes. Presiona el marco firmemente contra la pared. **IT** Rimuovi i liner restanti. Premi con decisione la cornice sulla parete. **PL** Usuj pozostałe paski ochronne. Naciśnij mocno do ściany.



- EN** Critical steps to ensure hold. **FR** Faire ces étapes importantes afin d'assurer une adhérence optimale. **ES** Pasos necesarios para asegurar una adhesión óptima. **PL** Etapy bardzo ważne dla zapewnienia dobrego mocowania ramki.

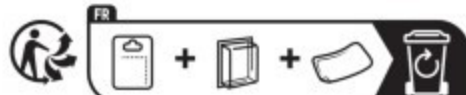


- EN** Press each strip on wall for 30 sec. Wait 1 hour for adhesive to build. **FR** Appuyer fermement sur chaque languette collée au mur et collée sur le cadre pendant 30 secondes. Attendre 1 heure pour permettre à l'adhésif de bien coller. **ES** Presiona firmemente cada tira contra la pared 30 segundos. Espera una hora hasta que el adhesivo consolide su adherencia. **IT** Premi ogni strisca sulla parete per 30 secondi. Attendi 1 ora affinché l'adesivo si formi completamente. **PL** Dociskaj każdy pasek do ściany przez 30 sekund. Poczekaj 1 godzinę przed użyciem.



- EN** Align strips. Press frame until each pair of strips click. **FR** Aligner les languettes. Appuyer sur le cadre jusqu'à ce que chaque paire de languettes s'accroche ensemble (jusqu'à entendre un "clic"). **ES** Alinea las tiras. Presiona el marco hasta que cada par de tiras haga "clic". **IT** Allinea le strisce. Premi la cornice finché ogni paio di strisce non scatta. **PL** Połącz rzędy. Dociskaj ramę, aż usłyszysz kliknięcie każdej pary czepów.

'EASY OFF' / 'S'ENLÈVE FACILEMENT' / 'RETIRADA' / 'RIMOZIONE' / 'ŁATWE USUNIĘCIE



® Cardboard with 80% of recycled content. Recycled PET. Please separate waste and recycle in compliance with your local applicable waste regulations. **FR** Carton avec 80% de contenu recyclé. PET recyclé. Veuillez séparer les déchets et les recycler conformément à vos réglementations locales applicables en matière de déchets. **ES** Carton con 80% de contenido reciclado. PET reciclado. Separe los materiales y recicle de acuerdo con las normas locales sobre residuos. **IT** Cartone con l'80% di contenuto riciclato. PET riciclato. Separare i materiali e riciclarli in conformità con le normative locali sui rifiuti. **PL** Opakowanie wyprodukowane w 80% materiałów pochodzących z recyklingu. Opakowanie z recyklingu. Zachęcamy do segregacji odpadów zgodnie z lokalnymi wytycznymi.

Made in Singapore.
3M and Command are trademarks of 3M
©2022, 3M. All rights reserved.
3M France, 1 Parvis de l'Innovation - CS 20203
95006 Cergy Pointoise
Imported into the UK by: 3M United Kingdom plc 3M Centre,
Cain Road, Bracknell, Berkshire, RG12 8HT



DW-2040-0757-5/0422
3100041845
17201BLK-3MC