

EAN: 3663602834571 / 3663602834588

V21020 BX220IM



EN Installation

FR Installation

PL Instalacja

DE Installation

RUS Установка

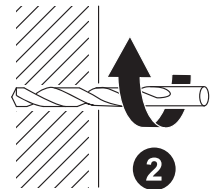
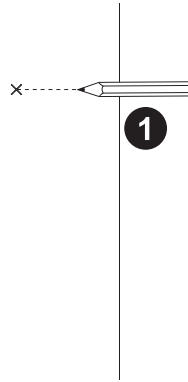
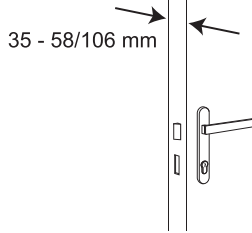
RO Instalare

ES Instalación

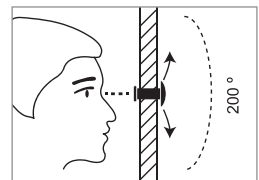
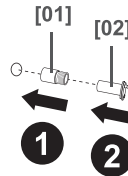
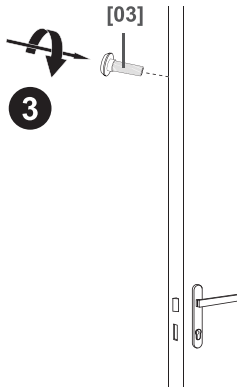
PT Instalação

TR Montaj

01



02



EN

## Safety

- These instructions are for your safety. Please read through them thoroughly prior to installation and retain them for future reference.
- Check the pack and make sure you have all of the parts listed.
- This product can be used on wood, metal or PVC doors with a thickness range of 35 - 58/106 mm.
- Select drill appropriate to the drilling surface.

**Manufacturer • Fabricant • Producent • Producător • Fabricator:**

**UK Manufacturer:** Kingfisher International Products Limited, 3 Sheldon Square, London, W2 6PX, United Kingdom

**EU Manufacturer:** Kingfisher International Products B.V., Rapenburgerstraat 175E, 1011 VM Amsterdam, The Netherlands  
www.kingfisher.com/products

www.diy.com  
www.screwfix.com  
www.screwfix.ie

**To view instruction manuals online, visit  
www.kingfisher.com/products**

FR

## Sécurité

- Les consignes suivantes visent à assurer votre sécurité. Veuillez les lire attentivement avant de procéder à l'installation et les conserver pour pouvoir vous y référer ultérieurement.
- Assurez-vous de la présence de toutes les pièces répertoriées.
- Ce produit peut être utilisé sur des portes en bois, en métal ou en PVC ayant une épaisseur de 35 - 58/106 mm
- Sélectionnez une perceuse appropriée à la surface à percer.

www.castorama.fr  
www.bricodepot.fr

**Pour consulter les manuels d'instructions en ligne, rendez-vous sur le site www.kingfisher.com/products**

PL

## Bezpieczeństwo

- Te instrukcje służą twojemu bezpieczeństwu. Przed montażem należy przeczytać je w całości i zachować na przyszłość.
- Sprawdzić zawartość opakowania i upewnić się, że znajdują się w nim wszystkie części.
- Ten produkt może być montowany w drzwiach drewnianych, metalowych lub PVC o grubości w zakresie od 35 - 58/106 mm.
- Wybrać wiertło, odpowiednie do wierconej powierzchni.

www.castorama.pl

**Aby zapoznać się z instrukcją obsługi online, odwiedź stronę  
www.kingfisher.com/products**

DE

## Sicherheit

- Diese Anweisungen dienen Ihrer Sicherheit. Lesen Sie sie vor der Montage gründlich durch und bewahren Sie sie zum späteren Nachlesen auf.
- Überprüfen Sie die Packung und stellen Sie sicher, dass Sie alle aufgeführten Teile haben.
- Dieses Produkt kann an Türen aus Holz, Metall oder PVC mit einer Dicke von 35 - 58/106 mm angebracht werden.
- Wählen Sie einen für die Oberfläche geeigneten Bohrer aus.

RUS

## Безопасность

- Эти инструкции призваны обеспечить вашу безопасность. Внимательно прочитайте их перед установкой изделия и храните для возможного использования в будущем.
- Проверьте упаковку и убедитесь, что она содержит все перечисленные компоненты.
- Это изделие можно использовать на дверях из дерева, металла и ПВХ толщиной 35-58/106 мм.
- Выбирайте дрель с учетом поверхности, в которой нужно сверлить отверстия.

## Импортер:

ООО «Касторама ПУС», Дербеневская наб., дом 7, стр.8, Россия, Москва, 115114  
www.castorama.ru

## Изготовитель для России:

Джишан Хай-Тек Тулс Ко., Лтд.

## Адрес:

№ 58 Ист Тинжао Рoad, Ганьяо, Джишан, Джежианг, Китай

Дата изготовления (месяц.год): mm.yyyy

**Онлайн-версии руководств по эксплуатации доступны на странице [www.kingfisher.com/products](http://www.kingfisher.com/products)**

RO

## Siguranța

- Aceste instrucțiuni sunt pentru siguranța dvs. Citiți-le în totalitate înainte de instalare și păstrați-le pentru referințe viitoare.
- Verificați pachetul și asigurați-vă că aveți toate piesele listate.
- Acest produs poate fi folosit pe uși de lemn, metal sau PVC, cu un domeniu de grosime de 35 - 58/106 mm.
- Alegeți burghiul corespunzător suprafeței de găurire.

www.bricodepot.ro

**Pentru a consulta manualele de instrucțiuni online, vizitați [www.kingfisher.com/products](http://www.kingfisher.com/products)**

ES

## Seguridad

- Estas instrucciones son para su seguridad. Antes de la instalación, lea las instrucciones con atención y guárdelas para referencias futuras.
- Compruebe el embalaje y asegúrese de que todas las partes estén listadas.
- Este producto se puede usar en puertas de madera, metal o PVC con un rango de espesor de 35 - 58/106 mm.
- Seleccione el taladro adecuado para la superficie.

www.bricodepot.es

**Para consultar los manuales de instrucciones en línea, visite [www.kingfisher.com/products](http://www.kingfisher.com/products)**

PT

## Segurança

- Estas instruções são para sua segurança. Deve lê-las atentamente antes da instalação e guardá-las para referência futura.
- Verifique a embalagem e assegure-se de que tem todas as peças indicadas na lista.
- Este produto pode ser usado em portas de madeira, de metal ou de PVC com uma espessura entre 35 - 58/106 mm.
- Seleccione uma broca adequada para a superfície a perfurar.

www.bricodepot.pt

**Para consultar manuais de instruções online, visite [www.kingfisher.com/products](http://www.kingfisher.com/products)**

TR

## Güvenlik

- Bu talimatlar sizin güvenliğinizi içindir. Lütfen montajdan önce talimatların tamamını okuyun ve gelecekte başvuru için saklayın.
- Paketi kontrol edin ve listede yer alan tüm parçalara sahip olduğunuzdan emin olun.
- Bu ürün 35 - 58/106 mm kalınlık aralığındaki ahşap, metal veya PVC kapılarda kullanılabilir.
- Delme yüzeyine uygun bir matkap seçin.

## İthalatçı Firma:

KOÇTAŞ YAPI MARKETLERİ TİC. A.Ş., Taşdelen Mah. Sırrı Çelik Bulvarı No: 5, 34788 Taşdelen/Çekmeköy/İSTANBUL  
Tel: +90 216 4300300 Faks: +90 216 4844313 www.kocatas.com.tr

**Kullanım kılavuzuna internet üzerinden ulaşmak için [www.kingfisher.com/products](http://www.kingfisher.com/products) adresini ziyaret edin**

Yetkili servis istasyonları ve yedek parça temini için aşağıda yer alan Koçtaş Müşteri Hattı ve Koçtaş Genel Müdürlük İrtibat bilgilerinden faydalanınız.

KOÇTAŞ MÜŞTERİ HİZMETLERİ  
0850 209 50 50

AEEE Yönetmeliğine Uygundur. Made in China