

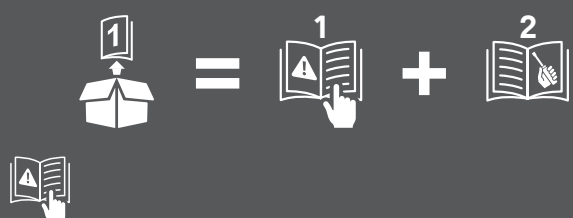
3663602460268

3663602460343

90041

Asterion

V40521 BX220IM/B3



EN These instructions are for your safety. Please read through them thoroughly prior to installation and retain them for future reference.

FR Ces consignes concernent votre sécurité. Merci de les lire attentivement avant l'installation et de les conserver pour référence.

PL Niniejsza instrukcja została opracowana w celu zapewnienia bezpieczeństwa użytkownika. Należy ją dokładnie przeczytać przed montażem i zachować do wykorzystania w przyszłości.

DE Diese Anleitung dient Ihrer Sicherheit. Lesen Sie diese Anleitung vor der Installation aufmerksam durch und bewahren Sie diese zum Nachschlagen auf.

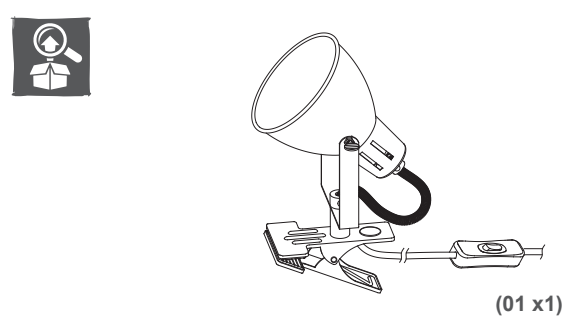
RO Aceste instrucțiuni sunt pentru siguranța dvs. Vă rugăm să le citiți cu atenție înainte de instalare și să le păstrați pentru consultare viitoare.

TR Bu talimatlar güvenliğinizi için hazırlanmıştır. Montajdan önce lütfen bu talimatları dikkatlice okuyun ve ileride başvurmak üzere muhafaza edin.

x?

✓

**Max. 5.3 W
LED GU10**



- ✎ Installation
- ✎ Installation
- ✎ Instalacja
- ✎ Installation
- ✎ Instalare
- ✎ Montaj

EN CAUTION:

- The lamp should be placed on a flat, dry and clean surface. Do not allow the lamp to be covered; keep clear of curtains and bedding, etc. Keep away from flammable sources.
- Not suitable for mounting on tubular material. The lamp could be clipped to a flat, stable surface with 1-3 cm thickness such as a shelf or desk top.
- Ensure the cable is routed so it does not present a hazard (avoid dangling loops).

FR AVERTISSEMENT :

- La lampe doit être placée sur une surface plane, sèche et propre. Évitez toute situation dans laquelle la lampe pourrait se trouver recouverte ; maintenez-la à l'écart des rideaux, de la literie, ainsi que des sources inflammables.
- Ne convient pas à un montage sur un matériau tubulaire. La lampe peut être fixée sur une surface plane et stable de 1 à 3 cm d'épaisseur, comme une étagère ou un bureau.
- Assurez-vous que l'acheminement du câble ne présente aucun danger (évituez les boucles pendantes).

PL UWAGA:

- Lampę należy umieścić na płaskim, suchym i czystym podłożu. Nie zasłaniać lampy; trzymać ją z dala od zasłon, pościeli itd. Trzymać z dala od źródeł substancji łatwopalnych.
- Produkt nie jest przeznaczony do montażu na rurach. Lampę można przymocować klipsem do płaskiej i stabilnej powierzchni o grubości 1–3 cm, takiej jak półka lub blat biurka.
- Upewnij się, że przewód jest poprowadzony w sposób niestwarzający zagrożenia (unikaj wiszących pętli).

DE ACHTUNG:

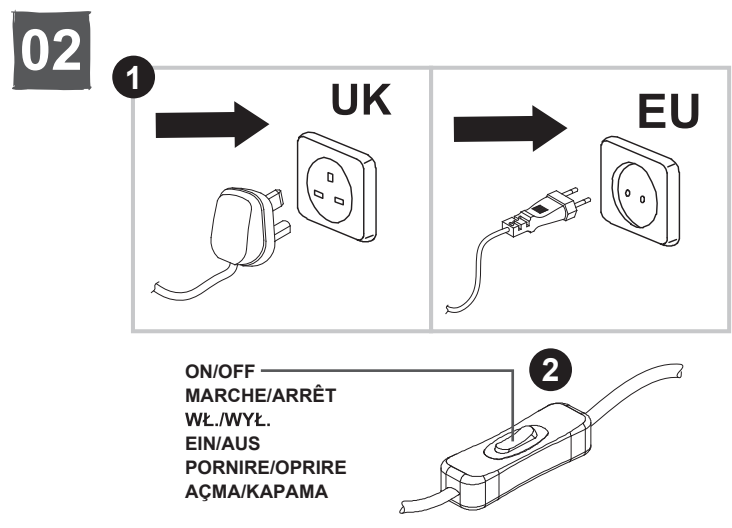
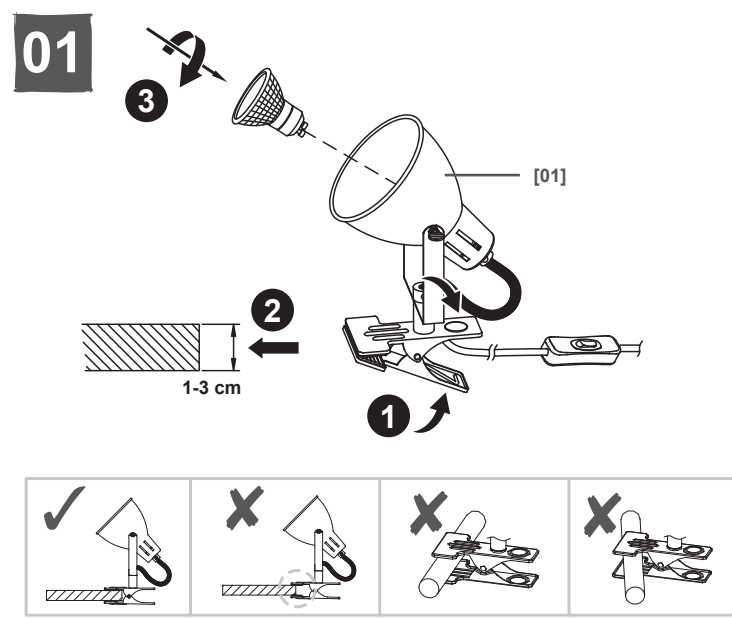
- Die Lampe muss auf einer ebenen, trockenen und sauberen Oberfläche stehen. Achten Sie darauf, dass die Lampe nie abgedeckt wird; halten Sie Abstand zu Vorhängen und Bettwäsche usw. Halten Sie das Produkt von brennbaren Materialien fern.
- Nicht geeignet zur Befestigung auf gerundeten Flächen. Die Lampe lässt sich an eine flache, stabile Oberfläche mit einer Stärke von 1 - 3 cm anklammern, z. B. an ein Regalbrett oder eine Tischplatte.
- Stellen Sie sicher, dass das Kabel so verlegt wird, dass es keine Gefahr darstellt (Vermeiden Sie Kabelschleifen).

RO ATENȚIE:

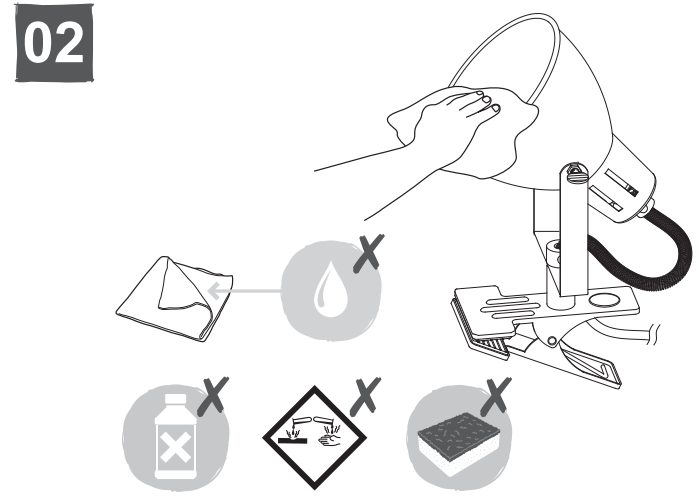
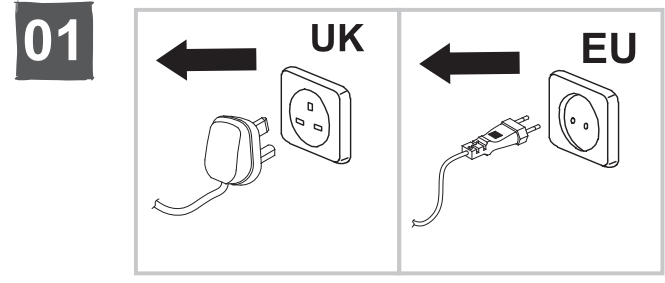
- Lampa trebuie amplasată pe o suprafață plată, uscată și curată. Nu permiteți ca lampa să fie acoperită; feriți-o de perdele sau draperii, de cearșafuri etc. Țineți departe de surse de căldură.
- Nu este adecvată pentru montare pe materiale tubulare. Lampa trebuie fixată de o suprafață plană, stabilă, cu o grosime de 1-3 cm, precum un raft sau suprafața unui birou.
- Cablul de alimentare trebuie să fie bine fixat, pentru a evita pericolul de electrocutare (evitați formarea de bucle care atârnă).

TR DİKKAT:

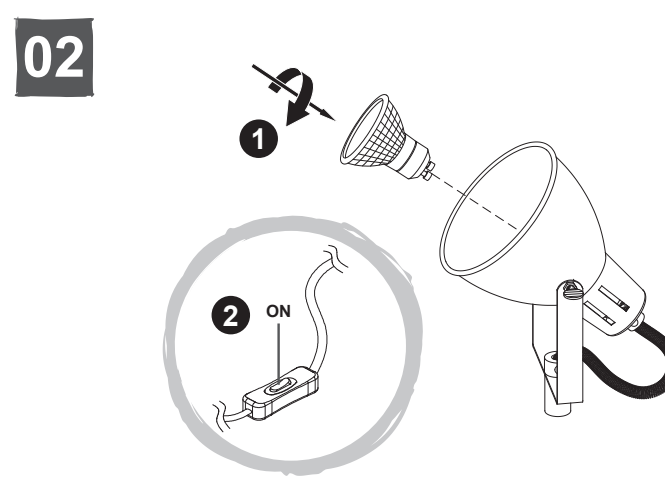
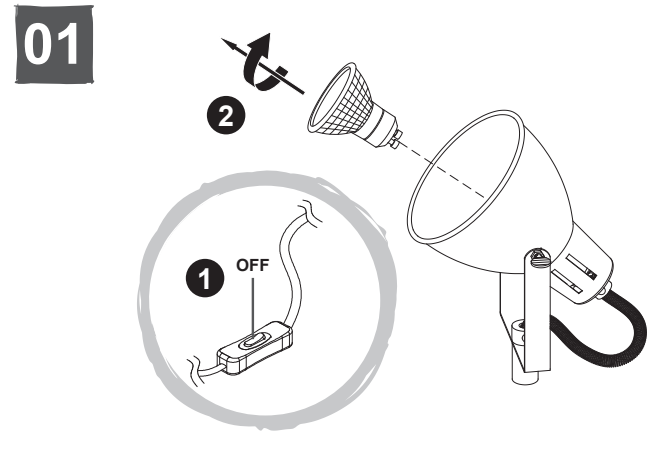
- Lamba; düz, kuru ve temiz bir zemin üzerine yerleştirilmelidir. Lambanın üzerinin örtülmesini engelleyin; perdelerden, çarşaflardan vb. eşyalardan ve yanabilir kaynaklardan uzak tutun.
- Boru şekilli malzemeler üzerine monte etmeye uygun değildir. Lamba; raf veya masa üstü gibi 1-3 cm kalınlığındaki düz ve sabit bir yüzeye klipsle sabitlenebilir.
- Kablonun tehlike oluşturmayacak şekilde döşendiğinden emin olun (kablunun sallanmasını/dolanmasını önleyin).



- ✎ Care
- ✎ Entretien
- ✎ Pielegnacja
- ✎ Pflēge
- ✎ Îngrijire
- ✎ Bakim



- ✎ Maintenance
- ✎ Maintenance
- ✎ Konserwacja
- ✎ Wartung
- ✎ Întreținere
- ✎ Onarım



EN

Safety






- ☑ These instructions are for your safety. Please read through them thoroughly prior to installation and retain them for future reference.
- ☑ Check the pack and make sure you have all of the parts listed.
- ☑ Remove all packaging, wrap etc from the product.
- ☑ Decide on the appropriate location for your product.
- ☑ The lamp should be placed on a flat, dry and clean surface. Do not allow the lamp to be covered; keep clear of curtains and bedding, etc.
- ☑ Caution: Not suitable for mounting on tubular material.
- ☑ The lamp could be clipped to a flat, stable surface with 1-3 cm thickness such as a shelf or desk top.
- ☑ This product is suitable for indoor use only and not for areas constantly subject to moisture such as bathroom.
- ☑ Caution: Ensure the cable is routed so it does not present a hazard (avoid dangling loops where the cable is likely to be pulled/caught).
- ☑ Never put anything on the product or hang anything on any part of this product.
- ☑ Never use the terminal cables to bear the product weight.
- ☑ If the external flexible cable or cord of this luminaire is damaged, it must only be replaced by a qualified electrician to avoid any electrical hazards.
- ☑ This light fixture must not be installed in a children's bedroom.
- ☑ When the product does not light after installation:
 - > Ensure there is no electricity failure
 - > Ensure all the connections are secured

- ☑ If you have any doubt about installation/use of this product, consult a qualified electrician.
- ☑ Always disconnect the product from mains at least 10 minutes allowing to cool down before any maintenance or adjustment.
- ☑ It is recommended to have a regular schedule of care and maintenance to keep the surface condition well.

Guarantee

- At Colours, we devote special attention to selecting high-quality materials and use manufacturing techniques that enable us to create designer and durable product ranges.
- That is why we offer a 2-year warranty against product manufacturing defects. This product is under warranty for 2 years as from the date of purchase, for normal, non-professional household use. The warranty shall only apply upon presentation of the till receipt or the invoice. Keep your proof of purchase in a safe place.
- The warranty covers product breakdowns and malfunctions under the condition that the product is used in accordance with its intended use and subject to installation and maintenance in accordance with good practice and the information contained in the user's manual.
- This product must be installed so that it may be later removed without damaging it.
- This contractual warranty does not cover defects and damage caused by the natural wear of parts, bad weather, flooding, heat releases, freezing, damage caused by water quality (hardness, aggressiveness, corrosion, etc.), by the presence of foreign bodies transported by water or otherwise (sand, filings, etc.) or the lack of room ventilation, and damages that could be the consequence of improper use, misuse, negligence, accident or maintenance that is defective or does not comply with good practice or the information in the user's manual.
- The following are also excluded from the warranty: harmful consequences due to the use of accessories and/or non-original equipment manufacturer or improper replacement parts, disassembly or product modification.
- The warranty is limited to those parts recognised as defective. Under no circumstances shall it cover fringe expenses (travel, labour) and direct and consequential damage.
- Guarantee related queries should be addressed to a store affiliated with the distributor you purchased the product from.
- This guarantee is in addition to and does not affect your statutory rights.

Technical Data

Supply voltage:	220-240 V~, 50 Hz
Bulb type:	1 x Max. 5.3 W LED GU10 (check bulb dimensions in relation to space available)
	This product complies with conformity requirements of the applicable European Regulations or Directives.
	This product complies with conformity requirements of the applicable UK Regulations.
	Class II product - Double Insulated - No earth required.
	For indoor use only.
	Waste electrical products should not be disposed of with household waste. Please recycle where facilities exist. Check with your Local Authority or local store for recycling advice.
xxWyy	xx-year, yy-week of the year

FR

Sécurité

- ☑ Ces consignes concernent votre sécurité. Merci de les lire attentivement avant l'installation et de les conserver pour référence.
- ☑ Vérifiez le pack et assurez-vous qu'il contient toutes les pièces énumérées.
- ☑ Débarrassez le produit de tous ses emballages et protections.
- ☑ Décidez de l'emplacement approprié pour votre produit.
- ☑ La lampe doit être placée sur une surface plane, sèche et propre. Évitez toute situation dans laquelle la lampe pourrait se trouver recouverte ; conservez-la à l'écart des rideaux, de la literie, etc.
- ☑ Avertissement : ne convient pas à un montage sur un matériau tubulaire.
- ☑ La lampe peut être fixée sur une surface plane et stable de 1 à 3 cm d'épaisseur, comme une étagère ou un bureau.
- ☑ Ce produit convient à un usage en intérieur uniquement. Il n'est pas adapté à des pièces constamment soumises à l'humidité comme la salle de bains.
- ☑ Avertissement : assurez-vous que l'acheminement du câble ne présente aucun danger (évités les boucles pendantes, où le câble risque d'être arraché/accroché).
- ☑ Ne placez jamais aucun objet sur le produit et ne suspendez pas d'objets à ce produit.
- ☑ N'utilisez jamais les câbles du bornier pour supporter le poids du produit.
- ☑ Si le cordon ou câble souple externe de ce luminaire est endommagé, il doit être





remplacé par un électricien qualifié pour éviter tout danger électrique.

- ☑ Ce luminaire ne doit pas être installé dans une chambre d'enfant.
- ☑ Si le produit ne s'allume pas après l'installation :
 - > Vérifiez l'absence de panne d'électricité
 - > Vérifiez que toutes les connexions sont sécurisées
- ☑ En cas de doute sur l'installation ou l'utilisation de ce produit, consultez un électricien qualifié.
- ☑ Avant d'effectuer des opérations de maintenance ou des réglages, débranchez toujours le produit du secteur pendant au moins 10 minutes pour le laisser refroidir.
- ☑ Il est recommandé d'effectuer un nettoyage et un entretien réguliers pour conserver la surface du produit en bon état.

Garantie

- Chez Colours, nous sélectionnons avec une extrême attention des matériaux de grande qualité et nous utilisons des techniques de fabrication qui nous permettent de créer des gammes de produits design et durables.
- C'est pourquoi nous offrons une garantie de 2 ans contre les défauts de fabrication de nos produits. Ce produit est sous garantie pendant une période de 2 ans à compter de la date d'achat, pour un usage normal, domestique et non professionnel. La garantie n'est applicable que sur présentation du ticket de caisse ou de la facture. Conservez votre preuve d'achat dans un lieu sûr.
- La garantie couvre les pannes et dysfonctionnements du produit, s'il est utilisé conformément à son usage prévu, et si l'installation et l'entretien ont été effectués conformément aux bonnes pratiques et aux informations contenues dans le mode d'emploi.
- Ce produit doit être installé de façon à pouvoir être retiré ultérieurement sans être endommagé.
- La garantie contractuelle ne couvre pas les défauts et dommages causés par l'usure normale des pièces, les intempéries, les inondations, la chaleur, le gel, les dommages causés par la qualité de l'eau (dureté, agressivité, corrosion, etc.), par la présence de corps étrangers apportés par l'eau ou autre (sable, limaille, etc.) ou par le manque d'aération de la pièce, et les dommages faisant suite à un mauvais usage, une négligence, un accident ou un entretien défectueux ou non conforme aux bonnes pratiques ou informations présentes dans le mode d'emploi.
- Les cas suivants sont également exclus de la garantie : conséquences dommageables dues à l'utilisation des accessoires et/ou de pièces de rechange incorrectes ou d'un autre fabricant, démontage ou modification du produit.
- La garantie est limitée aux pièces reconnues défectueuses. Elle ne couvre en aucun cas les dépenses annexes (déplacement, main-d'œuvre) ni les dommages directs ou accessoires.
- Toute demande au titre de la garantie doit être adressée à un magasin affilié au distributeur auprès duquel vous avez acheté le produit.
- Cette garantie s'ajoute à vos droits légaux, sans les compromettre.

Données techniques

Tension d'alimentation :	220-240 V~, 50 Hz
Type d'ampoule :	1 x GU10 LED 5,3 W max. (vérifier les dimensions de l'ampoule par rapport à l'espace disponible)
	Ce produit est conforme aux exigences de conformité des règlements ou directives européennes applicables.
	Produit de classe II - Double isolation - Pas de mise à la terre requise.
	Pour un usage en intérieur uniquement.
	Les produits électriques usagés ne doivent pas être mis au rebut avec les déchets ménagers. Merci de recycler le produit si des installations sont prévues à cet effet. Renseignez-vous auprès des autorités locales ou du magasin pour connaître les conseils de recyclage.
xxWyy	année xx ; semaine yy de l'année





Bezpieczeństwo

- ☑ Niniejsza instrukcja została opracowana w celu zapewnienia bezpieczeństwa użytkownika. Należy ją dokładnie przeczytać przed montażem i zachować do wykorzystania w przyszłości.
- ☑ Sprawdzić zawartość opakowania i upewnić się, że wszystkie elementy zostały dostarczone zgodnie ze specyfikacją.
- ☑ Usunąć z produktu wszystkie materiały opakowaniowe.
- ☑ Wybrać odpowiednie miejsce ustawienia produktu.
- ☑ Lampę należy umieścić na płaskim, suchym i czystym podłożu. Nie zasłaniać lampy; trzymać ją z dala od zasłon, pościeli itd.
- ☑ Uwaga: Produkt nie jest przeznaczony do montażu na rurach.
- ☑ Lampę można przymocować klipsem do płaskiej i stabilnej powierzchni o grubości 1–3 cm, takiej jak półka lub blat biurka.
- ☑ Produkt jest przeznaczony wyłącznie do użytku wewnątrz pomieszczeń i nie nadaje się do miejsc narażonych nieustannie na wilgoć, np. do łazienek.
- ☑ Uwaga: Upewnić się, że przewód jest poprowadzony w sposób niestwarzający zagrożenia (uniknąć zawieszania przewodu w sposób, który umożliwi jego pociągnięcie/zahaczenie).
- ☑ Nigdy nie kłaść na produkcie żadnych przedmiotów i nie zawieszają czegokolwiek na dowolnej części tego produktu.
- ☑ Nigdy nie używać przewodów przyłączeniowych do przenoszenia produktu.
- ☑ Jeśli elastyczny przewód zewnętrzny lampy ulegnie uszkodzeniu, może zostać wymieniony wyłącznie przez wykwalifikowanego elektryka, co pozwoli uniknąć ryzyka porażenia prądem.
- ☑ Oprawy oświetleniowej nie wolno instalować w pokoju dziecięcym.
- ☑ W przypadku gdy produkt po zamontowaniu nie świeci się:
 - > Sprawdzić, czy nie doszło do awarii zasilania.
 - > Sprawdzić, czy wszystkie połączenia są odpowiednio zamocowane.
- ☑ W przypadku jakichkolwiek wątpliwości dotyczących instalacji/użytkowania produktu należy skontaktować się z wykwalifikowanym elektrykiem.
- ☑ Przed przystąpieniem do jakichkolwiek czynności konserwacyjnych lub regulacyjnych należy odłączyć urządzenie od sieci elektrycznej i odczekać 10 minut do jego ochłodzenia.
- ☑ Zaleca się prowadzenie regularnego harmonogramu konserwacyjnego, aby utrzymywać powierzchnię w dobrym stanie.

Gwarancja

- W marce Colours przywiązujemy szczególną uwagę do selekcji materiałów wysokiej jakości oraz stosujemy techniki produkcyjne, które pozwalają nam na tworzenie wyjątkowych i trwałych rozwiązań.
- Dlatego też oferujemy 2-letnią gwarancję obejmującą wady produkcyjne. Niniejszy produkt jest objęty gwarancją przez 2 lata od daty zakupu w przypadku normalnego, nieprofesjonalnego użytkowania domowego. Gwarancja będzie rozpatrywana wyłącznie po przedstawieniu paragonu lub faktury. Dowód zakupu należy przechowywać w bezpiecznym miejscu.
- Gwarancja obejmuje awarie i usterki, pod warunkiem że produkt jest używany zgodnie z jego przeznaczeniem i w prawidłowy sposób zamontowany i konserwowany — zgodnie z informacjami zawartymi w instrukcji obsługi.
- Produkt powinien być zamontowany w taki sposób, aby można go było w przyszłości zdemontować, nie powodując przy tym jego uszkodzenia.
- Niniejszą gwarancją nie są objęte wady i uszkodzenia powstałe wskutek normalnego zużycia części, złych warunków atmosferycznych, zalania, nadmiernego ciepła, działania niskich temperatur, złej jakości wody (twardość, agresywność, korozja itp.), obecności ciał obcych przenoszonych przez wodę (piasek, opiłki itp.) lub braku wentylacji pomieszczenia, a także z powodu niewłaściwego użycia, nadużycia, zaniedbania, wypadku lub konserwacji przeprowadzonej w nieodpowiedni sposób lub bez przestrzegania zaleceń zawartych w instrukcji obsługi.
- Dodatkowo gwarancją nie są objęte uszkodzenia powstałe wskutek używania nieoryginalnych akcesoriów i/lub sprzętu lub nieodpowiednich części zamiennych, a także demontaż lub modyfikacja produktu.
- Gwarancja obejmuje tylko wadliwe części. W żadnym wypadku nie obejmuje ona kosztów dodatkowych (transport, robocizna) oraz szkód bezpośrednich lub następczych.
- Pytania dotyczące gwarancji należy kierować do sklepu współpracującego z dystrybutorem, w którym zakupiono produkt.
- Niniejsza gwarancja jest dokumentem dodatkowym, który nie ma wpływu na ustawowe prawa konsumenta.

Dane techniczne

Napięcie zasilania:	220-240 V~, 50 Hz
Typ żarówki:	1 x GU10 LED maks. 5,3 W (sprawdzić wymiary żarówki w odniesieniu do dostępnego miejsca)
	Ten produkt spełnia wymogi zgodności zawarte w odnośnych rozporządzeniach lub dyrektywach unijnych.
	Produkt II klasy ochrony — podwójna izolacja — nie wymaga podłączenia do uziemienia.
	Wyłącznie do użytku wewnątrz pomieszczeń.
	Zużytych produktów elektrycznych nie należy wyrzucać z odpadami komunalnymi. Należy je przekazać do utylizacji w przeznaczonych do tego miejscach. Informacje dotyczące recyklingu można uzyskać u władz lokalnych lub w punkcie sprzedaży.
xxWyy	xx-rok; yy-tydzień roku

DE

Sicherheit

- ☑ Diese Anleitung dient Ihrer Sicherheit. Lesen Sie diese Anleitung vor der Installation aufmerksam durch und bewahren Sie diese zum Nachschlagen auf.
- ☑ Stellen Sie sicher, dass alle aufgeführten Teile in der Packung vorhanden sind.





- ☑ Entfernen Sie alle Verpackungen, Umwicklungen usw. vom Produkt.
- ☑ Wählen Sie einen geeigneten Einsatzort für Ihr Produkt.
- ☑ Die Lampe muss auf einer ebenen, trockenen und sauberen Oberfläche stehen. Achten Sie darauf, dass die Lampe nie abgedeckt wird; halten Sie Abstand zu Vorhängen und Bettwäsche usw.
- ☑ Achtung: Nicht geeignet zur Befestigung auf gerundeten Flächen.
- ☑ Die Lampe lässt sich an eine flache, stabile Oberfläche mit einer Stärke von 1 - 3 cm anklammern, z. B. an ein Regalbrett oder eine Tischplatte.
- ☑ Dieses Produkt ist nur für Innenräume geeignet und nicht für Bereiche wie Badezimmer gedacht, die ständiger Luftfeuchtigkeit ausgesetzt sind.
- ☑ Achtung: Achten Sie darauf, das Kabel so zu führen, dass es keine Gefahr darstellt (vermeiden Sie baumelnde Kabelschleifen, in denen man sich verfangen oder das Kabel ziehen kann).
- ☑ Stellen Sie nie etwas auf das Produkt oder hängen Sie nie etwas an irgendeinem Teil dieses Produkts auf.
- ☑ Die Klemmen dürfen niemals das Gewicht des Produkts tragen.
- ☑ Wenn das externe flexible Kabel oder Netzkabel dieser Leuchte beschädigt ist, darf es ausschließlich durch einen ausgebildeten Elektriker ersetzt werden, um strombedingte Gefahren zu vermeiden.
- ☑ Dieser Leuchtkörper darf nicht in einem Kinderzimmer installiert werden.

- ☑ Wenn das Produkt nach der Montage nicht leuchtet:
 - > Stellen Sie sicher, dass kein Stromausfall besteht
 - > Vergewissern Sie sich, dass alle Anschlüsse sicher befestigt sind
- ☑ Falls Fragen zur Installation/ Verwendung dieses Produkts bestehen, wenden Sie sich bitte an einen Elektrofachmann.
- ☑ Trennen Sie das Produkt immer von der Stromversorgung und lassen Sie es mindestens 10 Minuten lang abkühlen, bevor Sie Wartungsarbeiten oder Einstellungen durchführen.
- ☑ Es wird empfohlen, ein regelmäßiges Pflege- und Wartungsintervall einzuhalten, damit die Oberfläche in gutem Zustand bleibt.

Garantie

- Wir bei Colours legen viel Wert auf die Auswahl hochwertiger Materialien und verwenden Herstellungsverfahren, die es uns ermöglichen, eine Designer-Produktpalette mit einer langen Lebensdauer zu fertigen.
- Daher gewähren wir 2 Jahre Garantie auf Produktionsfehler. Die Produktgarantie für den normalen, nicht gewerbsmäßigen Hausgebrauch ist für 2 Jahre ab Kaufdatum gültig. Die Garantie ist nur bei Vorlage des Kassenbons oder der Rechnung gültig. Bewahren Sie den Kaufbeleg an einem sicheren Ort auf.
- In der Garantie enthalten sind Produktausfälle und Fehlfunktionen unter der Bedingung, dass das Produkt bestimmungsgemäß verwendet wurde und die Montage und Wartung nach guter fachlicher Praxis und nach den Angaben des Bedienerhandbuchs durchgeführt wurden.
- Das Produkt muss so montiert werden, dass es später wieder entfernt werden kann, ohne es dabei zu beschädigen.
- Nicht enthalten in der vertraglichen Garantie sind Mängel und Schäden verursacht durch den natürlichen Verschleiß der Teile, schlechtes Wetter, Überschwemmung, freigesetzte Wärme, Einfrieren, die Wasserqualität (Härte, Aggressivität, Korrosion usw.), das Vorhandensein von Fremdkörpern, die durch Wasser oder anderweitig (Sand, Späne usw.) transportiert werden oder Schäden durch zu wenig Raumbelüftung, sowie Schäden, die aufgrund von unsachgemäßer Verwendung, Zweckentfremdung, Fahrlässigkeit, Unfall oder einer Wartung, die mangelhaft ist oder nicht nach den Angaben des Bedienerhandbuchs durchgeführt wurden, verursacht wurden.
- Des Weiteren von der Garantie ausgeschlossen sind: schädliche Auswirkungen aufgrund der Verwendung von Zubehör und/oder Nicht-Originalteilen vom Hersteller oder ungeeigneter Ersatzteile, des unsachgemäßen Ausbaus oder der unsachgemäßen Änderung des Produkts.
- Die Garantie beschränkt sich auf die als mangelhaft anerkannten Teile. Aufwandsentschädigung (Anreise, Arbeitszeit) und direkte Schäden bzw. Folgeschäden sind von der Garantie ausgeschlossen.
- Fragen im Zusammenhang mit der Garantie sollten an ein an den Händler angegliedertes Ladengeschäft gerichtet werden, bei dem Sie das Produkt gekauft haben.
- Ihre gesetzlich verbrieften Rechte bleiben von dieser Garantie unberührt und gelten neben dieser.

Technische Daten

Netzspannung:	220-240 V~, 50 Hz
Leuchtmittel:	1x LED max. 5,3 W, GU10 (Überprüfen Sie die Abmessungen der Glühbirne im Verhältnis zum verfügbaren Platz)
	Entspricht den Anforderungen aller relevanten EC- Richtlinien.
	Produktklasse II - Doppelter Isolationsschutz - Keine Erdung erforderlich.
	Nur für Innenräume geeignet.
	Elektrische Altgeräte dürfen nicht im Hausmüll entsorgt werden. Bei einem Wertstoffhof bzw. einer Recycling-Sammelstelle abgeben. Bei Fragen zum Recycling können Sie sich an Ihre örtlichen Behörden oder Ihren Händler vor Ort wenden.
xxWyy	xx-Jahr; yy-Kalenderwoche

RO

Siguranță

- ☑ Aceste instrucțiuni sunt pentru siguranța dvs. Vă rugăm să le citiți cu atenție înainte de instalare și să le păstrați pentru consultare viitoare.
- ☑ Verificați ambalajul și asigurați-vă că aveți toate piesele specificate.
- ☑ Scoateți toate materialele de ambalare, foliile etc. de pe produs.
- ☑ Decideți amplasarea corespunzătoare pentru produs.
- ☑ Lampa trebuie amplasată pe o suprafață plană, uscată și curată. Nu permiteți ca lampa să fie acoperită; feriți- o de perdele sau draperii, de cearșafuri etc.
- ☑ Atenție: Nu este adecvată pentru montare pe materiale tubulare.
- ☑ Lampa trebuie fixată de o suprafață plană, stabilă, cu o grosime de 1-3 cm, precum un raft sau suprafața unui birou.
- ☑ Acest produs este adecvat exclusiv pentru utilizare în interior și nu este potrivit pentru zonele supuse constant la umezeală, precum băile.

- ☑ Atenție: Cablul de alimentare trebuie să fie bine fixat, pentru a evita pericolul de electrocutare (evitați formarea de bucle care atâră, deoarece există pericolul ca acestea să fie agățate/prinse în ceva).
- ☑ Nu așezați nimic pe produs și nu atârnați obiecte de nicio parte a acestuia.
- ☑ Nu folosiți cablurile terminale pentru a susține greutatea produsului.
- ☑ În cazul în care cablul sau cordonul extern de alimentare flexibil al acestui corp de iluminat se deteriorează, acesta trebuie înlocuit doar de un electrician calificat, pentru a evita pericolul de electrocutare.
- ☑ Accesorii de iluminat nu trebuie montat în dormitorul copiilor.
- ☑ Când produsul nu se aprinde după instalare:
 - > Asigurați-vă că nu există o defecțiune electrică
 - > Asigurați-vă că toate conexiunile sunt bine fixate
- ☑ Dacă aveți îndoieli cu privire la instalarea / utilizarea acestui produs, consultați un electrician calificat.
- ☑ Înainte de orice lucrare de întreținere sau reglare, deconectați întotdeauna produsul de la sursa de alimentare timp de cel puțin 10 minute, pentru a-i permite să se răcească.
- ☑ Se recomandă programarea unor intervenții regulate de îngrijire și întreținere pentru a menține suprafața în condiții bune.





Garantie

- La Colours, acordăm o atenție specială selectării unor materiale de înaltă calitate și folosim tehnici de fabricație care ne permit să creăm game de produse atât durabile, cât și elegant proiectate.
- Din acest motiv, oferim o garanție de 2 ani pentru defectele de manipulare ale produsului. Acest produs dispune de o garanție de 2 ani de la data achiziției în cazul utilizării casnice obișnuite. În condiții neprofesionale. Garanția se va aplica doar la prezentarea chitanței sau a facturii. Păstrați dovedea achiziției într-un loc sigur.
- Garanția acoperă avarii și defecțiunile produsului cu condiția ca acesta să fie utilizat conform destinației sale și să fie instalat și întreținut în conformitate cu bunele practici și cu informațiile conținute în manualul de utilizare.
- Acest produs trebuie instalat astfel încât să poată fi demontat ulterior fără a fi deteriorat.
- Această garanție contractuală nu acoperă defectele și deteriorările cauzate de uzura normală a pieselor, condiții meteorologice nefavorabile, inundații, eliberări de căldură, îngheț, deteriorări provocate de calitatea apei (duratețe, agresivitate, coroziune etc.), de prezența unor corpuri străine transportate de apă sau în alt mod (nisip, pilitură etc.) sau de lipsa ventilației spațiului și deteriorări care pot fi consecința utilizării necorespunzătoare, a întrebuirării

greșite, a neglijenței, a accidentelor sau a operațiilor de întreținere defectuoase sau care nu sunt conforme cu bunele practici sau cu informațiile din manualul de utilizare.

- Următoarele sunt, de asemenea, excluse de garanție: consecințele negative ale utilizării de accesorii și/sau de echipamente neoriginale sau de piese de schimb necorespunzătoare, ale demontării sau ale modificării produsului.
- Garanția se limitează la acele părți recunoscute ca fiind defecte. În niciun caz nu va acoperi cheltuielile secundare (deplasare, manoperă) și daunele directe și cele produse pe cale de consecință.
- Întrebările legate de garanție trebuie adresate unui magazin afiliat distribuitorului de la care ați achiziționat produsul.
- Garanția se adaugă la drepturile dvs. legale și nu le afectează.

Date tehnice





Tensiune de alimentare:	220-240 V~, 50 Hz
Tip de bec:	1 de max. 5,3 W LED GU10 (verificați dimensiunea becului în raport cu spațiul disponibil)
	Acest produs respectă cerințele de conformitate ale reglementărilor sau directivelor europene aplicabile.
	Produs din clasa II - Izolație dublă - Nu este necesară împământare.
	Doar pentru uz interior.
	Produsele electrice uzate nu trebuie eliminate împreună cu gunoiul menajer. Acolo unde există facilitățile necesare, vă rugăm să reciclați. Pentru sfaturi privind reciclarea, consultați autoritatea locală sau magazinul local.
xxWyy	xx - anul; yy - săptămâna din an

TR

Emniyet

- ☑ Bu talimatlar güvenliğinizi için hazırlanmıştır. Montajdan önce lütfen bu talimatları dikkatlice okuyun ve ileride başvurmak üzere muhafaza edin.
- ☑ Ambalaj içeriğini kontrol edin ve listelenen parçaların hepsinin elinizde bulunduğundan emin olun.
- ☑ Tüm ambalaj, paket vb. nesnelere üründen sökün.
- ☑ Ürününüzü yerleştirmek için uygun bir konum belirleyin.
- ☑ Lamba; düz, kuru ve temiz bir zemin üzerine yerleştirilmelidir. Lambanın üzerinin örtülmesini engelleysin; perdelerden, çarşafardan vb. eşyalardan uzak tutun.

- ☑ Dikkat: Boru şekilli malzemeler üzerine monte etmeye uygun değildir.
- ☑ Lamba; raf veya masa üstü gibi 1-3 cm kalınlığındaki düz ve sabit bir yüzeye klipsle sabitlenebilir.
- ☑ Bu ürün sadece kapalı alanda kullanıma yöneliktir ve banyo gibi sürekli neme maruz kalan alanlar için uygun değildir.
- ☑ Dikkat: Kablonun tehlike oluşturmayacak şekilde döşendiğinden emin olun (kablounun çekilebileceği/takılabileceği şekilde sallanmasını /dolanmasını önleyin).
- ☑ Ürünün üzerine kesinlikle hiçbir cisim yerleştirmeyin veya bu ürünün hiçbir kısmına bir şey asmayın.
- ☑ Terminal kablolarını hiçbir zaman ürünün ağırlığını taşıyacak şekilde kullanmayın.
- ☑ Harici esnek kablo veya bu armatürün kablosu zarar görürse kablo, herhangi bir elektronik hasarını önlemek için yalnızca yetkili bir elektrik tesisatçısı tarafından değiştirilmelidir.
- ☑ Bu aydınlatma armatürü çocukların yatak odasına takılmamalıdır.
- ☑ Montajdan sonra ürün ışık vermiyorsa:
 - > Elektrik arızası bulunmadığından emin olun
 - > Tüm bağlantıların emniyetli olduğundan emin olun
- ☑ Bu ürünün montajı/kullanımı hakkında şüpheleriniz varsa yetkin bir elektrik teknisyenine danışın.
- ☑ Bakım veya ayarlama yapmadan önce ürünü her zaman prizden çekerek soğuması için en az 10 dakika bekleyin.
- ☑ Yüzeyin iyi bir durumda korunması için düzenli bir bakım programı uygulanması önerilir.

Garanti	
<ul style="list-style-type: none"> • Colours'ta yüksek kaliteli malzemeleri seçmemizin yanı sıra şık ve dayanıklı ürünler tasarlamamıza yardımcı olan üretim tekniklerini kullanmaya özen gösteriyoruz. • Bu nedenle, üründeki üretim hatalarına karşı 2 yıl garanti sağlıyoruz. Bu ürün, normal ve profesyonel olmayan evsel kullanım için satın alım tarihinden itibaren 2 yıl garanti kapsamındadır. Garanti, sadece fiş veya fatura ibraz edildiği takdirde geçerlidir. Satın alım kanıtınızı güvenli bir yerde muhafaza edin. • Garanti, ürünün kullanım amacına göre kullanılması ve montaj ve bakım işlemlerinin kullanım kılavuzundaki doğru uygulama ve bilgilere uygun olarak gerçekleştirilmesi şartıyla, ürün arızalarını ve arızalı çalışmaları kapsamaktadır. • Bu ürün, ileri bir tarihte zarar görmeden sökülecek şekilde monte edilmelidir. • İşbu akdi garanti, parçaların doğal yıpranmasından, kötü hava şartlarından, su baskınlarından, ısı salınımlarından ve donmadan kaynaklı arızaları ve hasarı, su kalitesinden (sertlik, zararlılık, korozyon vb.), suyla veya başka yollarla taşınan yabancı cisimlerin (kum, dolgular vb.) bulunmasından veya odanın yeterince havalandırılmamasından kaynaklı hasarları ve kötü kullanım, yanlış kullanım, ihmal, kaza veya kusurlu olan ya da kullanım kılavuzundaki iyi uygulama veya bilgilere uygun olarak yapılmayan bakım işleminden kaynaklı hasarları kapsamamaktadır. • Ayrıca şu durumlar da garanti kapsamında değildir: Aksesuarların ve/veya orijinal olmayan ekipman üreticisi ürünlerinin ya da yanlış yedek parçaların kullanılması, sökmeye veya ürün modifikasyonu nedeniyle oluşan zararlı sonuçlar. • Garanti, sadece kusurlu olduğu kabul edilen parçalarla sınırlıdır. Garanti, hiçbir suretle ek masrafları (seyahat, işçilik) ve doğrudan ve dolaylı zararı kapsamaz. • Garantiye ilişkin sorular, ürünü satın aldığınız distribütörün ilişkili olduğu mağazaya yönlendirilmelidir. • Bu garanti, kanuni haklarınıza ek olarak verilir ve kanuni haklarınızı etkilemez. 	
Teknik Veriler	
Besleme gerilimi:	220-240 V~, 50 Hz
Ampul tipi:	1 adet Maks. 5,3 W LED GU10 (kullanılabilir alana göre ampul boyutlarını kontrol edin)
	Bu ürün, geçerli Avrupa Tüzüklerinin veya Direktiflerinin uygunluk gerekliliklerine uygundur.
	Sınıf II ürün - Çift Yalıtımlı - Topraklama gerekli değildir.
	Yalnızca iç mekan kullanımına yöneliktir.
	Elektrikli ürün atıkları, evsel atıklarla bir arada imha edilmemelidir. Tesis mevcut olduğunda lütfen geri dönüştürün. Geri dönüşüm tavsiyesi için Yerel Yönetiminize veya yerel mağazaya danışın.
xxWyy	xx: yıl; yy: yılın haftası

İthalatçı Firma:

KOÇTAŞ YAPI MARKETLERİ TİC. A.Ş.
Taşdelen Mah. Sırnı Çelik Bulvarı No:5
34788 Taşdelen/Çekmeköy/İSTANBUL
Tel: +90 216 4300300
Faks: +90 216 4844313
www.koctas.com.tr
Çin'de Üretilmiştir

Kullanım kılavuzuna internet üzerinden ulaşmak için www.kingfisher.com/products adresini ziyaret edin

Yetkili servis istasyonları ve yedek parça temini için aşağıda yer alan Koçtaş Müşteri Hattı ve Koçtaş Genel Müdürlük irtibat bilgilerinden faydalanınız.

KOÇTAŞ MÜŞTERİ HİZMETLERİ
0850 209 50 50

**Manufacturer • Fabricant • Producent
Producător • Fabricante:**
UK Manufacturer:
Kingfisher International Products Limited,
3 Sheldon Square, London, W2 6PX,
United Kingdom

EU Manufacturer:
Kingfisher International Products B.V.
Rapenburgerstraat 175E
1011 VM Amsterdam
The Netherlands
www.kingfisher.com/products

EN

www.diy.com
www.screwfix.com
www.screwfix.ie

Made in China

**To view instruction manuals online,
visit www.kingfisher.com/products**

FR

www.castorama.fr
www.bricodepot.fr

Fabriqu  en RPC

**Pour consulter les manuels d'instructions
en ligne, rendez-vous sur le site
www.kingfisher.com/products**

PL

www.castorama.pl

Wyprodukowano w ChRL

**Aby zapoznać się z instrukcją obsługi online,
odwiedź stronę www.kingfisher.com/products**

RO

www.bricodepot.ro

Fabricat în China

**Pentru a consulta manualele de instrucțiuni
online, vizitați www.kingfisher.com/products**

TR

İthalatçı Firma:

KOÇTAŞ YAPI MARKETLERİ TİC. A.Ş.
Taşdelen Mah. Sırnı Çelik Bulvarı No:5
34788 Taşdelen/Çekmeköy/İSTANBUL
Tel: +90 216 4300300
Faks: +90 216 4844313
www.koctas.com.tr

Menşei: Çin

**Kullanım kılavuzuna internet üzerinden ulaşmak
için www.kingfisher.com/products adresini
ziyaret edin**

Yetkili servis istasyonları ve yedek parça temini için aşağıda yer alan Koçtaş Müşteri Hattı ve Koçtaş Genel Müdürlük irtibat bilgilerinden faydalanınız.

KOÇTAŞ MÜŞTERİ HİZMETLERİ
0850 209 50 50